

NACHHALTIGKEITSBERICHT 2020



IN GENERATIONEN DENKEN

BEI CRÉATION BAUMANN LIEGT NACHHALTIGES HANDELN IN DER FAMILIE. SEIT MEIN URGROSSVATER 1886 DAS UNTERNEHMEN GRÜNDETE, HABEN WIR DAS LANGFRISTIGE WOHL IM AUGENBLICK ÖKONOMISCH, ÖKOLOGISCH, SOZIAL. DANK DIESES WEITBLICKS SCHREIBEN WIR UNSERE GESCHICHTE IN Vierter GENERATION WEITER.

Als Textilhersteller haben wir in der dicht besiedelten Schweiz schon früh erkannt, dass wir eine besondere Verantwortung gegenüber der Umwelt tragen. Die Bedeutung der Nachhaltigkeit für das wirtschaftliche Handeln hat sich in den vergangenen Jahren grundsätzlich verändert und verstärkt, unter anderem durch den zunehmend sichtbaren Klimawandel. Auch unsere Kunden und die Nutzer unserer Produkte erwarten, dass wir als Unternehmen transparent berichten, wie wir zu einer lebenswerten Zukunft beitragen – heute und morgen.

Création Baumann erachtet dies als Chance. Wir haben uns deshalb systematisch mit unserer Nachhaltigkeitsstrategie auseinandergesetzt. Dazu haben wir, ausgehend von den wesentlichen Themenfeldern, unser heutiges Vorgehen festgehalten und künftig zu ergreifende Massnahmen formuliert. Durch die Transparenz, die wir mit diesem Bericht schaffen, verpflichten wir uns, diese Massnahmen in den kommenden Jahren umzusetzen und im Abstand von zwei



Philippe Baumann
CEO

Jahren über den Stand der Arbeit und neu definierte Massnahmen zu informieren.

Unser Verständnis von Nachhaltigkeit orientiert sich an einer dauerhaften Balance zwischen der ökologischen, sozialen und ökonomischen Leistung des Unternehmens. Wir nennen diese drei Bereiche Umwelt, Mensch und Wirtschaft.

Im Bereich der Umwelt spielt die Langlebigkeit unserer hochwertigen Textilien seit der Gründung eine zentrale Rolle. Die Produkte werden nicht selten bis zu zwanzig Jahre genutzt. Als in der Schweiz produzierendes Textilunternehmen stehen wir bei der Klimaverträglichkeit in

Zukunft vor besonders grossen Herausforderungen. Unser Ziel ist es, unseren Beitrag zur Einhaltung der Klimaziele des Pariser Abkommens zu leisten. Verstärkte Massnahmen ergreifen wir bei der Kreislauffähigkeit von textilen Abfällen und gebrauchten Produkten, die am Ende ihres Lebenszyklus stehen. In diesem Bereich wollen wir uns mit Innovationsprojekten weiter verbessern.

Unsere Mission lautet: «Mit textilen Lösungen das Wohlbefinden von Menschen in privaten und öffentlichen Räumen zu steigern.» Sie beschreibt den positiven Beitrag, den unser Unternehmen gegenüber den Menschen erbringt. Unseren Mitarbeitenden bieten wir gute Arbeitsbedingungen sowie laufende Aus- und Weiterbildungen. Unsere Unternehmens-

kultur fördert Innovationen in allen Bereichen. Dies bildet zusammen mit ökologischen und sozialen Aspekten die Grundlage für den langfristigen wirtschaftlichen Erfolg von Création Baumann.

Ich danke Ihnen für Ihr Vertrauen und wünsche Ihnen eine interessante Lektüre unseres Nachhaltigkeitsberichtes.



PHILIPPE BAUMANN, CEO

«UNSER VERSTÄNDNIS VON NACHHALTIGKEIT ORIENTIERT SICH AN EINER DAUERHAFTEN BALANCE ZWISCHEN DER ÖKOLOGISCHEN, SOZIALEN UND ÖKONOMISCHEN LEISTUNG DES UNTERNEHMENS.»

UNTERNEHMEN

Über Création Baumann	6
Mission, Vision, Leitbild	7
Nachhaltigkeitsstrategie	8
Materialitätsanalyse	9

UMWELT

Langlebigkeit der Produkte	11
Fokus: Langlebige Produkte im Einsatz	12
Klimaverträglichkeit	13
Kreislauffähige Produkte und Materialien	14

MENSCH

Produktsicherheit und Wohlbefinden	16
Fokus: Wohlbefinden in Räumen	17
Arbeitsbedingungen	18
Aus- und Weiterbildung	19
Fokus: Entwicklung und Leadership	20

WIRTSCHAFT

Innovation	22
Fokus: Innovative Produkte	23
Wirtschaftlicher Erfolg	24

AUSBLICK

Ambitionen für die Zukunft	26
----------------------------------	----

[VORWORT](#)

[INHALT](#)

[UNTERNEHMEN](#)

[UMWELT](#)

[MENSCH](#)

[WIRTSCHAFT](#)

[AUSBLICK](#)

NACHHALTIG AUS TRADITION: CRÉATION BAUMANN



ÜBER CRÉATION BAUMANN

SEIT MEHR ALS 130 JAHREN IST CRÉATION BAUMANN IN DER TEXTILWELT ERFOLGREICH. BEI ALLEM WANDEL HAT SICH EINES NIE VERÄNDERT: UNSERE LEIDENSCHAFT FÜR GUTE STOFFE UND FÜR EIN NACHHALTIGES WACHSTUM.

Création Baumann entwickelt und produziert textile Lösungen, die das Wohlbefinden von Menschen in privaten und öffentlichen Räumen steigern. Im Zentrum des Denkens und Handelns stehen stets die Bedürfnisse von Mensch und Umwelt.

Mit innovativen Funktionstextilien bietet Création Baumann ein breites Sortiment an Akustikstoffen, Textilien für den Blend-/Wärmeschutz oder zur Verdunkelung. Vor allem im Bereich der Akustik leistet Création Baumann immer wieder Pionierarbeit und verfügt über das weltweit grösste Sortiment an dichten und transparenten Akustikstoffen.

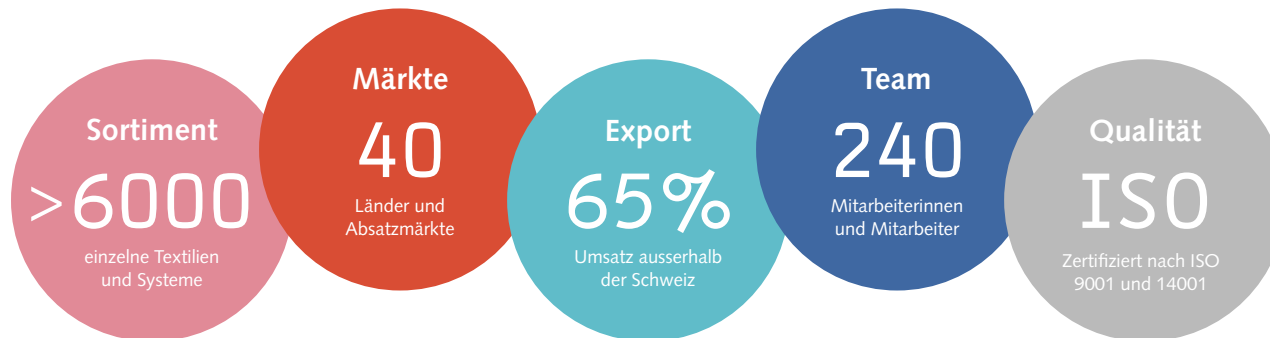
Mit den technischen Innenbeschattungssystemen wie Rollos oder Flächenvorhängen ermöglicht Création Baumann textile Fenstergestaltungen, die höchste ästhetische Anforderungen erfüllen.

Die Produktentwicklung, das Designatelier und die Produktion sind in Langenthal beheimatet. Dadurch steuern wir den gesamten Herstellungsprozess von der Idee bis zur Umsetzung selbst. Das ist für ein innovatives Unternehmen wie Création Baumann von grossem Wert – auch in Bezug auf die Nachhaltigkeit unserer Produkte.

Menschen auf der ganzen Welt setzen unsere Textilien für die Innenraumgestaltung ein. Création Baumann wird in vierter Generation als Familienunternehmen geführt und gehört zu den weltweit führenden Textilproduzenten.



Produktionsstandort Langenthal: Création Baumann stellt in vierter Generation hochwertige Textilprodukte her.



MISSION, VISION, LEITBILD

CRÉATION BAUMANN STEIGERT MIT TEXTILEN LÖSUNGEN DAS WOHLBEFINDEN VON MENSCHEN IN PRIVATEN UND ÖFFENTLICHEN RÄUMEN. FÜR UNSERE KUNDEN IST CRÉATION BAUMANN DIE ZUVERLÄSSIGSTE UND INNOVATIVSTE MARKE. DIE BEDÜRFNISSE DER MENSCHEN STEHEN IM ZENTRUM UNSERES DENKENS UND WIR HANDELN IN ALLEN BEREICHEN NACHHALTIG.

Wir kreieren textile Lösungen auf der Höhe der Zeit.

Unsere textilen Lösungen erfüllen die Bedürfnisse der Menschen in Bezug auf Design, Sicht- und Blendschutz, Verdunkelung, Akustik und mehr. Unsere Produkte erfüllen hohe Ansprüche an Funktionalität, Ästhetik, Qualität und Nachhaltigkeit – und dies zu angemessenen Preisen.

Wir bleiben immer und in jedem Bereich innovativ.

Ziel unserer Innovation ist es, den Kundennutzen und damit auch die Wettbewerbsfähigkeit unseres Unternehmens zu steigern. Wir sind durch und durch innovativ – von der Produktentwicklung über die Beschaffung und Fertigung bis zum Vertrieb und Kundendienst.

Wir handeln bei allen Aspekten der Unternehmensführung nachhaltig.

Wir verstehen Nachhaltigkeit als dauerhafte Balance zwischen der ökologischen, der sozialen und der öko-

nomischen Leistung eines Unternehmens. Dabei orientieren wir uns an unserer schriftlich formulierten Nachhaltigkeitsstrategie und setzen diese anhand konkreter Massnahmen konsequent um. Wir verpflichten unsere Lieferanten, die von uns festgelegten Anforderungen einzuhalten, und überprüfen dies regelmässig.

Wir tragen die Marke «Création Baumann» in die Welt.

Unsere Marke steht für klare Werte: hochwertig und stilvoll, innovativ und kreativ, zeitgemäss und trendorientiert, schweizerisch, zuverlässig und nachhaltig.

Wir sind kundennah in Vertrieb und Dienstleistungen.

Wir orientieren uns konsequent an den Bedürfnissen der Kunden. Wir wollen bei unseren Anspruchsgruppen als zuverlässigster, innovativster und nachhaltigster Anbieter von textilen Lösungen bekannt sein.

Wir vernetzen eigene Fertigung und globale Beschaffung.

Wir zeichnen uns durch eine eigene Produktion aus. Für Vorleistungen und Handelsprodukte nutzen wir die Möglichkeiten des Weltmarkts. Unsere Produktion sichert uns die nötige technische Kompetenz für ein innovatives und differenziertes Produktangebot.

Wir haben Erfolg dank motivierten Mitarbeitenden.

Engagierte Mitarbeitende sind der wichtigste Erfolgstreiber von Création Baumann. Sie leben unsere Verhaltenswerte, sind leistungsbereit, zuverlässig, veränderungsbereit, vertrauensvoll und arbeiten miteinander. Wir fördern die berufliche Entwicklung unserer Mitarbeitenden.

Wir führen und entscheiden nach klaren Grundsätzen.

Unsere Führungskultur beruht auf klaren, täglich gelebten Grundsätzen. Unsere Führungskräfte orientieren sich an den Stärken ihrer Mitarbeitenden. Sie sind charakterlich integer, das heisst, sie sagen, was sie denken, und handeln danach. Sie orientieren sich an Chancen und nicht an Problemen. Dies führt zu Selbstmotivation.

Wir leben die Werte eines Familienunternehmens.

Wir sind ein eigenständiges Familienunternehmen, das sich an langfristigen Zielen orientiert und Verantwortung gegenüber Gesellschaft und Umwelt zeigt. Unsere Risiko-, Gewinn- und Finanzierungspolitik ist weitsichtig und hat das nachhaltige Bestehen des Unternehmens zum Ziel.

NACHHALTIGKEITSSTRATEGIE

UNSERE GANZHEITLICHE NACHHALTIGKEITSSTRATEGIE STIFTET ORIENTIERUNG UND STELLT SICHER, DASS AUF WORTE KLARE TATEN FOLGEN.

Mit konkreten Massnahmen in den Bereichen Umwelt, Mensch und Wirtschaft sichern wir die Zukunft von Création Baumann. Als inhabergeführtes Familienunternehmen sind wir dem langfristigen Erfolg verpflichtet. Erfolg heisst für uns, einen positiven Beitrag auf ökologischer, sozialer und wirtschaftlicher Ebene zu leisten. Das erreichen wir, indem wir die positiven Wirkungen unserer Tätigkeit maximieren und die negativen minimieren. Dabei streben wir stets nach einem Gleichgewicht zwischen den Ansprüchen aller Anspruchsgruppen.

Wir tragen Sorge für unsere Umwelt und entwickeln qualitativ hochwertige, gut gestaltete, langlebige Produkte. Dies tun wir möglichst umwelt- und ressourcenschonend. Dabei ist Nachhaltigkeit für uns ein integraler Bestandteil unseres Qualitätsverständnisses.

Die Steigerung des Wohlbefindens und der Sicherheit von Menschen in Räumen steht seit jeher im Zentrum unseres Denkens und Handelns. Gute und sichere Arbeitsbedingungen, ein angenehmes Arbeitsklima und gezielte Entwicklungsmöglichkeiten motivieren unsere Mitarbeitenden und spornen sie zu Bestleistungen an.

Wirtschaftlicher Erfolg ist aus unserer Sicht ein Mittel zum Zweck, um unserer Leidenschaft – der Entwicklung und Produktion von Textilien – nachzugehen. Der wirtschaftliche Erfolg des Unternehmens darf nicht auf Kosten von Mensch oder Umwelt gehen, sondern ist für uns das Resultat einer verantwortungsvollen und umsichtigen Unternehmensführung anhand klar vorgegebener Richtlinien.

Um unsere Ressourcen sehr gezielt einzusetzen und die grösstmögliche Wirkung zu erzielen, haben wir in den drei Bereichen Umwelt, Mensch und Wirtschaft acht Handlungsfelder definiert (siehe Grafik). Für jedes dieser Themen haben wir unsere Zielsetzungen schriftlich formuliert und Massnahmen für deren Realisierung definiert.

Indem wir Nachhaltigkeit zu einem wichtigen Element unserer Unternehmenskultur erklärt haben und für die Umsetzung klare Verantwortlichkeiten definieren, sorgen wir dafür, dass auf die Worte auch Taten folgen, deren Erfolg messbar ist und regelmässig überprüft wird. Durch die Sensibilisierung und den Einbezug aller Mitarbeitenden leben wir eine wertebasierte und weitblickende Unternehmenskultur.

Création Baumann beabsichtigt, die Nachhaltigkeitsstrategie basierend auf den aktuellen Aktivitäten und Fokusthemen stets kritisch zu hinterfragen und weiterzuentwickeln.

	Lieferkette	Eigene Prozesse	Kunden
Umwelt			
Langlebigkeit der Produkte	•	•	•
Klimaverträglichkeit	•	•	•
Kreislauffähige Produkte und Materialien	•	•	•
Mensch			
Einfluss des Produktes auf den Nutzer	•	•	•
Arbeitsbedingungen	•	•	•
Aus- und Weiterbildung	•	•	•
Wirtschaft			
Innovation	•	•	•
Wirtschaftlicher Erfolg	•	•	•

Tabelle 1: Bereiche und Fokusthemen der Nachhaltigkeit

MATERIALITÄTSANALYSE

ANHAND EINES SYSTEMATISCHEN PROZESSES WURDEN DIE HANDLUNGSFELDER DEFINIERT. DIE IDENTIFIZIERTEN THEMEN BILDEN DIE GRUNDLAGE FÜR UNSERE STRATEGIE UND FÜR DIE BERICHTERSTATTUNG.

Die definierten Handlungsfelder helfen Création Baumann, die Aufmerksamkeit auf die wichtigsten Themen zu lenken. Ausserdem stellt das Vorgehen sicher, dass die Massnahmen ausgewogen sind. Basierend auf den Fokusthemen wurden Strategien entwickelt, Massnahmen definiert und der vorliegende Nachhaltigkeitsbericht formuliert.

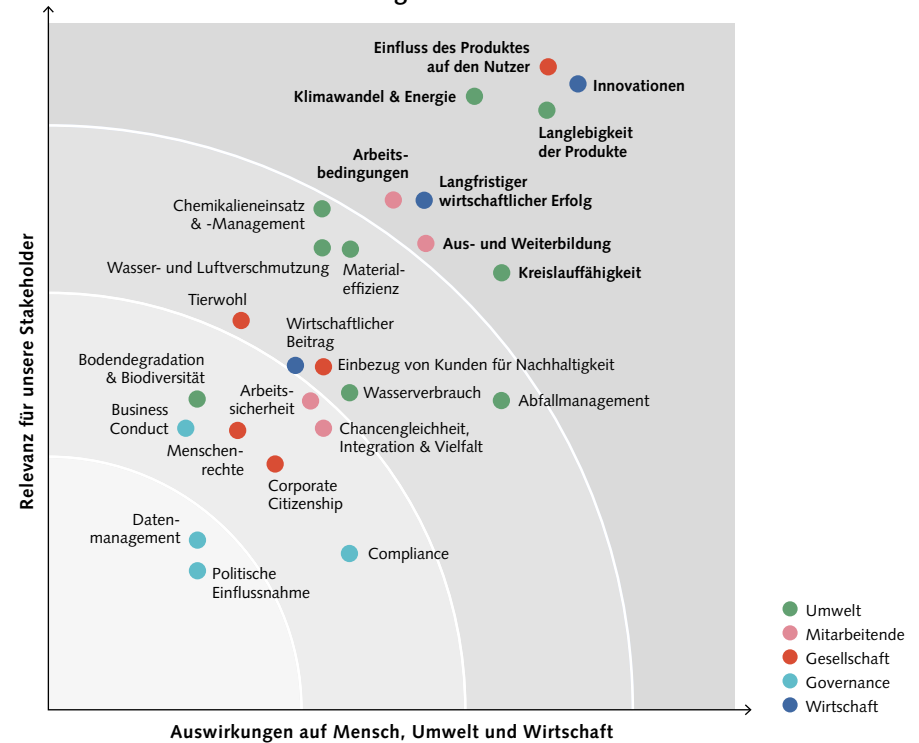
Als Ausgangspunkt für die Wesentlichkeitsanalyse wurde eine umfassende Liste mit Nachhaltigkeitsthemen erstellt, die einen Bezug zu unserer Geschäftstätigkeit haben. Diese ausführliche Themensammlung wurde anschliessend in 25 potenziell relevante Themengruppen zusammengefasst, welche das gesamte Spektrum unserer Nachhaltigkeitswirkungen abbilden (siehe Grafik).

Im nächsten Schritt wurde für die Themengruppen von unabhängigen Nachhaltigkeitsexperten eine Bewertung der Relevanz für unsere Stakeholder und der potenziellen Auswirkungen unserer Geschäftstätigkeit auf Mensch, Umwelt und Wirtschaft vorgenommen. Diese Beurteilung wurde mit den Resultaten einer Kundenumfrage abgeglichen und in Gesprächen mit ausgewählten Mitarbeiten-

den von Création Baumann sowie einem Workshop mit der gesamten Geschäftsleitung verifiziert. Die Resultate der Analyse sind in der obenstehenden Grafik dargestellt.

Bei der Beurteilung einer spezifischen Themengruppe wurden unsere konkreten Aktivitäten und Prozesse sowie die bestehenden Rahmenbedingungen berücksichtigt. Unsere fortschrittlichen Herstellungsprozesse und der

Handlungsfelder



Grafik 1: Handlungsfelder der Nachhaltigkeit

Produktionsstandort Schweiz haben dabei einen massgeblichen Einfluss. So wurden beispielsweise die Themen Wasserverbrauch und Menschenrechte aufgrund unserer effizienten Anlagen beziehungsweise der vorherrschenden Menschenrechtssituation in der Schweiz weniger stark gewichtet, als dies bei einem Unternehmen mit anderem geografischen Schwerpunkt der Fall wäre.

AUS LIEBE ZUR NATUR: ÖKOLOGISCHE NACHHALTIGKEIT

LANGLEBIGKEIT DER PRODUKTE

CRÉATION BAUMANN IST ÜBERZEUGT, DASS DIE LEBENS-
DAUER VON TEXTILIEN EINEN ENTSCHEIDENDEN BEITRAG
ZUR ÖKOLOGISCHEN NACHHALTIGKEIT LEISTET.

Ziel: Maximale Lebensdauer

Die Herstellung von Textilien ist ein energie- und ressourcenintensiver Prozess. Je länger ein Produkt genutzt wird, desto effizienter wurden diese Ressourcen eingesetzt und desto geringer ist die Umweltbelastung.

Hochwertige Textilien und Systeme von Création Baumann sind eine Anschaffung fürs Leben. Die qualitativen und ästhetischen Eigenschaften unserer Produkte sind auf eine maximale Lebensdauer ausgelegt. Wie lange diese im konkreten Fall ist, hängt primär von den Bedürfnissen und dem Verhalten der Nutzer ab. Unser Ziel ist es, dass diese selbst entscheiden, wann sie sich mit Textilien neu einrichten. Der Zeitpunkt dieser Entscheidung soll nicht durch die Lebensdauer unserer Produkte vorgegeben werden. Durch diese Langlebigkeit leisten wir nicht nur einen ökologischen Beitrag, sondern verbessern auch das Preis-Leistungs-Verhältnis.

Zeitloses Design

Die Farb- und Formgebung unserer Produkte orientiert sich nicht an kurzfristigen Modetrends, sondern ist auf

eine zeitlose Ästhetik ausgerichtet. In unserer Création, wo Produkte entwickelt und gestaltet werden, arbeiten langjährige Mitarbeitende mit einer hohen Kompetenz für Ästhetik. Sie haben ein Gespür für Formen und Farben und setzen diese in neuen Produkten elegant und hochwertig um. Dadurch entstehen zeitlose Produkte, die heute wie morgen überzeugen. Bei Zielkonflikten priorisieren wir die ästhetische Langlebigkeit, da wir diese als wesentliches Kundenbedürfnis und Differenzierungsfaktor erachten.

Materialien und Verarbeitung

Die Produkte von Création Baumann werden in der eigenen, vertikal integrierten Textilproduktion oder bei Zulieferern unseres Vertrauens gefertigt. Diese befinden sich bis auf wenige Ausnahmen in Europa. Die Anforderungen bezüglich Hochwertigkeit und Robustheit unserer Ausgangsmaterialien und der Verarbeitungsqualität sind sehr hoch und werden in der Produktentwicklung festgelegt.

Die verwendeten Garne müssen pflegeleicht, knitterarm und masstabil sein sowie über eine hohe Farbbrillanz und Lichtechtheit verfügen. Bei Möbelstoffen setzen wir ausschliesslich Garne mit hoher Scheuerfestigkeit ein.

Gebrauch und Pflege

Im Gebrauch sollen unsere Produkte ihre qualitativen Eigenschaften und Funktionen über eine möglichst lange Zeitdauer beibehalten. Wir stellen dies durch eine umfangreiche Testreihe vor der Einführung eines neuen Produktes sicher. Die Resultate aller Tests werden kommuniziert, damit unsere Kunden und Benutzer transparent über die Gebrauchseigenschaften informiert sind.

Der Pflege unserer Textilien kommt eine hohe Bedeutung zu, können diese im Gebrauch doch verunreinigt werden. Es ist unser Anspruch, dass sich die qualitativen und funktionalen Eigenschaften unserer Produkte durch die Wäsche nicht verändern. Unsere Produktentwicklung stellt sicher, dass neben der Qualität der Rohmaterialien auch die gewebetechnische Konstruktion und Ausrüstung eine normale Pflege ermöglicht. Für das konfektionierte Produkt werden Pflegeetiketten mitgeliefert.

Erhöhung der Lebensdauer

Création Baumann hat sich zum Ziel gesetzt, die Langlebigkeit der Produkte in Zukunft weiter zu steigern und ein Langlebigeitskonzept zu erarbeiten. Um das zu erreichen, führen wir systematische Analysen durch, wann und warum die Produkte entsorgt werden.

FOKUS: LANGLEBIGE PRODUKTE IM EINSATZ

INTERVIEW MIT UELI BIESENKAMP, DASKONZEPT, THUN



Konzepthalle6, Thun, Schweiz
Interior Design: daskonzept, Thun
Produkte: SINFONIA, DIMMER

Ein Hauptaugenmerk bei Création Baumann liegt auf der Langlebigkeit. Hochwertige Materialien, zeitloses Design und der Anspruch an eine hohe Produktionsqualität sind Voraussetzung, um dieses Ziel zu erreichen. Durch die Langlebigkeit der Produkte werden Textilien nicht zu kurzzeitigen Trendaccessoires, sondern zu langjährigen Elementen der Inneneinrichtung. Vor rund elf Jahren hat das Innenarchitekturbüro daskonzept die Konzepthalle6 in Thun gestaltet. Ein Ort, an dem Coworking, Kultur, Design und Gastronomie aufeinandertreffen. Mit Textilien von Création Baumann – den beiden Klassikern SINFONIA und DIMMER – kann die 2700 Quadratmeter grosse Halle in drei Teilbereiche unterteilt und für verschiedene Zwecke genutzt werden.

Die Konzepthalle6 lässt nicht vermuten, dass die Räumlichkeiten schon elf Jahre alt sind. Was ist wichtig, um Konzepte zu gestalten, die zeitlos und somit auch langlebig sind?

Die Einfachheit und die Funktion des Designs. Die einzigen «Mauern» sind die Vorhänge. Das funktioniert, der Erfolg gibt uns recht. Das System wurde bereits in Aarau dupliziert, zwei weitere Grossprojekte sind in Planung.

Welche Rolle spielen die Textilien dabei?

Die Produkte von Création Baumann überzeugen durch ihre Vielfältigkeit und Einfachheit: Sie werden genutzt, um mit wenigen Handgriffen neue Räume zu schaffen.

Zudem tragen die Textilien durch ihre schallabsorbierende Wirkung zur Senkung des Lärmpegels bei und dienen zur Verdunkelung. Diese grosse Flexibilität erlaubt es, die Raumgestaltung schnell und einfach an den jeweiligen Anlass und die Akustik anzupassen.

Was macht langlebige Textilien aus?

Die Qualität der Produkte. Hier in Thun sieht nach elf Jahren alles wie neu aus. Damit wurden unsere Ansprüche an die Langlebigkeit erfüllt.

Die Textilien bieten der Konzepthalle6 viel Flexibilität. Die Räume können durch die Textilien ohne grossen Aufwand für die jeweiligen Bedürfnisse unterteilt werden. Könnte man auch sagen, dass Flexibilität zu Langlebigkeit führt?

Natürlich. Je flexibler man Räume gestalten kann, desto besser und vielfältiger kann man diese nutzen. Dank der hohen Produktqualität, die eine gewisse Langlebigkeit garantiert, können wir unsere Räume über Jahre hinweg für Events und Coworking vermieten.

KLIMAVERTRÄGLICHKEIT

DIE HERSTELLUNG VON TEXTILIEN BENÖTIGT ENERGIE UND SETZT TREIBHAUSGASE FREI. MIT GEZIELTEN MASSNAHMEN TRAGEN WIR AKTIV DAZU BEI, DEN KLIMAWANDEL ZU BEKÄMPFEN.

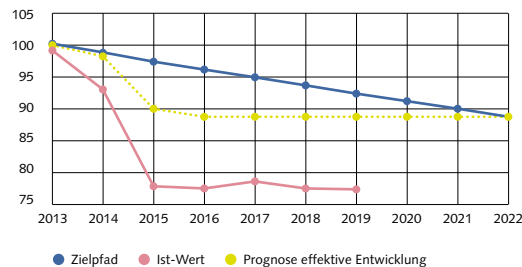
Ziel: Klima schonen

Création Baumann ist sich bewusst, dass die Textilbranche eine energieintensive Industrie ist. Daher tragen wir dazu bei, die Klimaverträglichkeit unseres Handelns nachhaltig zu steigern.

Um die Auswirkungen auf das Klima so klein wie möglich zu halten und die negativen Folgen des Klimawandels zu mildern, investieren wir gezielt in Lösungen und Massnahmen, welche die Emission von Treibhausgasen senken.

CO₂ reduzieren, erneuerbare Energie fördern

Création Baumann ist seit 2003 Mitglied der Energieagentur der Wirtschaft, seit 2008 haben wir uns gegenüber dem Bund zur freiwilligen Reduktion des CO₂-Ausstosses ver-



Grafik 2: CO₂-Ausstoss (indiziert)

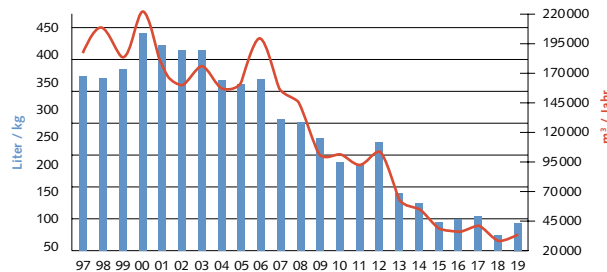
pflichtet. Durch unsere Massnahmen haben wir das Ziel bereits um mehr als 20 Prozent übertroffen. Elektrische Anlagen betreiben wir mit Strom aus Wasserkraft.

Rückgewinnung des Kühlwassers

Das beim Abkühlen des Färbekades anfallende Kühlwasser wird in einem isolierten Becken gesammelt und steht den weiteren Prozessen zur Verfügung, bei denen warmes Wasser benötigt wird.

Ökologische Produktionsprozesse

Durch die laufende Optimierung der Produktionsprozesse haben wir den Wasserverbrauch für veredeltes Material von fast 400l/kg auf rund 90l/kg reduziert. Die Produktions-



Grafik 3: Wasserverbrauch Färberei

planung ermöglicht es, die Spitzenverbräuche an Prozesswärme um 25 Prozent zu reduzieren. Somit kann der Kessel- druck niedriger gehalten werden. Weitere Isolationen halten die Temperatur während des Nichtgebrauchs konstant.

Gebäudehülle und Infrastruktur

Sanierungen im Bereich der Dächer, Fassaden und Fenster verringern den Energieverlust der Gebäudehülle deutlich. Bei der Infrastruktur setzen wir frequenzgesteuerte Antriebe und LED-Beleuchtungstechnik ein.

Klimafreundliche Beschaffung

Création Baumann erfasst keine Emissionen, welche bei der Herstellung und dem Transport eingekaufter Güter oder der Verteilung und Nutzung der eigenen Produkte entstehen. Jedoch fordern wir Lieferanten mit einem Fragebogen dazu auf, ihre Umweltleistungen zu verbessern. Wir werten die Antworten aus, vereinbaren entsprechende Verbesserungen und überprüfen diese periodisch vor Ort.

Treibhausgase erfassen

Wir werden zukünftig ein Treibhausgasinventar gemäss des Greenhouse Gas Protocols für den Scope 1 und 2 des Standorts Langenthal erstellen. Daraus wird eine Klimastrategie erarbeitet und umgesetzt. Die Emissionen werden periodisch ausgewertet und kommuniziert.

KREISLAUFFÄHIGE PRODUKTE UND MATERIALIEN

CRÉATION BAUMANN TEILT DIE VISION EINER KREISLAUFWIRTSCHAFT. PRODUKTE UND MATERIALIEN, DIE NICHT IN DEN VERKAUF GELANGEN, WERDEN WIR VERMEHRT ALS ROHSTOFFE FÜR NEUE PRODUKTE NUTZEN.

Ziel: Kreisläufe schliessen

Création Baumann fördert die Wiederverwendung, die Wiederaufbereitung und das Recycling von Materialien. Dies kann beispielsweise die Substitution von nicht wiederverwertbaren Materialien oder der Aufbau von Entsorgungssystemen bei Kunden sein. Auch Anpassungen am Produktdesign zur Verbesserung der Kreislauffähigkeit sind Teil unserer Zielsetzung.

Produktionsabfälle verwerten

Création Baumann hat im Rahmen des Umweltmanagementsystems ISO 14001 für alle im Herstellungsprozess anfallenden und unvermeidlichen Abfälle ein Entsorgungskonzept erstellt. Darin ist definiert, wo innerhalb des Unternehmens die Abfälle gesammelt und welchen externen Stellen diese zur Wiederverwertung, Energiegewinnung oder sachgerechten Entsorgung zugeführt werden.

Textile Abfälle wie Garne und Rohgewebe, bei denen es die Beschaffenheit erlaubt, werden in Zusammenarbeit mit externen Partnern zu neuen Produkten verarbeitet.

Rücknahme von Produkten

Création Baumann verpflichtet sich für die grossen Absatzmärkte Schweiz und Deutschland, sämtliche verkauften Produkte am Ende ihrer Nutzung zurückzunehmen und in einen neuen Kreislauf einzubinden oder sachgerecht zu entsorgen. Damit die Kunden und Nutzer davon Kenntnis haben, werden alle ausgelieferten Produkte mit einem Rücknahmesymbol gekennzeichnet.



Unverkaufte Produkte nutzen

Création Baumann verfügt über ein Sortiment mit mehr als 600 Textilien und 6000 Farbvarianten. Die Fertigung der Produkte erfolgt aufgrund der Mindestbestellmengen und der kurzen Lieferfristen ans Lager. Dies führt dazu, dass bei Sortimentsbereinigungen Restmengen anfallen können.

In der Lagerführung tun wir alles, um dies zu vermeiden. Trotzdem fallen jährlich grössere Mengen an ungebrauchten und damit einwandfreien Textilien an. Diese werden zu Sonderkonditionen an externe Partnerfirmen übergeben oder auf dem eigenen Onlineportal unseren Fachhandelskunden zum Verkauf angeboten.

Die Übersicht der bei uns gelagerten ungebrauchten Textilien (Stand Mai 2020) zeigt, welche Tragweite die Massnahmen zur Kreislauffähigkeit haben:

Typ	Menge
Roh- und Farbgarne	30 000 kg
Rohgewebe	45 000 Meter
Auslaufende Textilien	332 000 Meter

Verbesserung der Kreislauffähigkeit

Création Baumann sieht in der verbesserten Kreislauffähigkeit der Produkte und Abfälle grosses Potenzial für die Zukunft. Um unsere Nachhaltigkeit weiter zu verbessern, planen wir folgende Massnahmen:

- Höhere Gewichtung der Kreislauffähigkeit bei der Entwicklung neuer Produkte
- Initiierung von Innovationsprojekten zur Steigerung der Kreislauffähigkeit (Textilabfälle und auslaufende Produkte)
- Einsatz von rezyklierten Polyester-Garnen bei Basisprodukten

[VORWORT](#)

[INHALT](#)

[UNTERNEHMEN](#)

[UMWELT](#)

[MENSCH](#)

[WIRTSCHAFT](#)

[AUSBLICK](#)

RAUM FÜR LEBENSQUALITÄT: SOZIALE NACHHALTIGKEIT



PRODUKTSICHERHEIT UND WOHLBEFINDEN

DAS WOHLBEFINDEN VON MENSCHEN IN PRIVATEN UND ÖFFENTLICHEN RÄUMEN STEIGERN: PRODUKT FÜR PRODUKT VERWANDELN WIR UNSERE MISSION IN WIRKLICHKEIT.

Ziel: Wohlbefinden schaffen

Textilien haben eine ästhetisch-psychologische Wirkung auf die Menschen, bieten Sichtschutz, beeinflussen die akustische Atmosphäre von Räumen und steuern das natürliche Licht.

Création Baumann orientiert sich an den Bedürfnissen der Nutzer. Neben der ästhetischen Wirkung unserer Produkte und der ursprünglichen Funktion des Sichtschutzes haben wir systematisch Bedürfnisse erkundet und mit innovativen Lösungen befriedigt. Die Sicherheit und Schadstofffreiheit unserer Produkte ist Teil unseres Qualitätsverständnisses.

Funktion der Produkte

Wir gehören zu den führenden Anbietern von funktionalen Textilien. Dazu zählen unter anderem Verdunkelung, Akustik, Blend- und Wärmeschutz. Durch eine segmentspezifische Vorgehensweise in der Produktentwicklung gehen wir gezielt auf die Bedürfnisse der entsprechenden Märkte ein. Dazu zählen neben dem privaten Wohnen auch Büros, Hotels, Restaurants, der Gesundheitsbereich und die Kultur. Um die Informationen über die konkrete Wirkung unserer Produkte

transparent zu machen, zertifizieren wir sie nach internationalen Standards, zum Beispiel in der Schallabsorption oder der Lichttransmission.

Sicherheit der Produkte

Die Sicherheit der Menschen in privaten und öffentlichen Räumen hat für Création Baumann höchste Priorität. Im Vordergrund steht die Vermeidung von Bränden, weshalb ein grosser Anteil unseres Sortimentes schwer entflammbar hergestellt wird und nach den internationalen Brandschutzbestimmungen zertifiziert ist. Unsere langjährige Partnerschaft mit dem führenden Hersteller von permanent flammhemmend modifizierten Fasern, der Firma TREVIRA GmbH, spielt für diesen Sicherheitsaspekt eine tragende Rolle.

Schadstofffreiheit der Produkte

Die Zielsetzungen bezüglich der Funktionen und Pflegeeigenschaften der Produkte von Création Baumann lassen sich nicht immer ohne den Einsatz von Chemikalien verwirklichen. Wir legen deshalb Wert darauf, dass nur gesundheitlich unbedenkliche und umweltschonende Farben und Chemi-

kalien eingesetzt werden, die APEO- und AOX-frei (nichtionische Tenside und adsorbierbare organische Halogenverbindungen) sind.

Zertifizierung von Produkten

Unser Ziel ist es, den Anteil der nach Oeko-Tex® Standard 100 zertifizierten Produkte von heute etwa 60 auf 100 Prozent im Jahr 2023 zu steigern. Der Oeko-Tex® Standard 100 ist ein unabhängiges Prüf- und Zertifizierungssystem nach welchem die Prüfinstitute die gesundheitliche Unbedenklichkeit von Textilprodukten zertifizieren.



FOKUS: WOHLBEFINDEN IN RÄUMEN

INTERVIEW MIT FRAU PROFESSOR GESCHE GRABENHORST,
AHRENS & GRABENHORST ARCHITEKTEN, HANNOVER



ahrens & grabenhorst architekten,
Hannover, Deutschland
Interior Design: ahrens & grabenhorst architekten
Produkte: ALPHACOUSTIC, TWIST, VELOS II

Textilien von Création Baumann verwandeln Räume in Orte, an denen sich Menschen wohlfühlen. Dies wird einerseits durch Optik und Materialität erreicht, andererseits durch Funktionalität und Flexibilität. Für die Architekten von ahrens & grabenhorst spielten genau diese Faktoren eine zentrale Rolle bei der Neugestaltung ihres Studios.

Die Idee für den Arbeitsraum war, dass er je nach Bedürfnis flexibel gestaltet werden kann und trotzdem die helle und freundliche Atmosphäre behält. Welche Funktion übernehmen die Textilien?

Die Leitidee des fließenden Raumes mit verschiedenen Aufenthaltsqualitäten liess sich sehr gut mit Textilien übersetzen. Wir verfolgten zwei Ziele: Zum einen eine

angenehme, offene Arbeitsatmosphäre zu schaffen, zum anderen eine Haltung im Umgang mit Raum zu zeigen.

Die Textilien ALPHACOUSTICS und VELOS lassen einen flexiblen Besprechungsraum entstehen und verhelfen zudem zu einer besseren Raumakustik. Wie wirkt sich das auf die Arbeitsatmosphäre im Besprechungsraum aus?

Das Raum-im-Raum-Prinzip schafft immer wieder neue Formationen für die tägliche Arbeit in unserem Studio. Durch unterschiedlichste Anordnung der Schichtung der beiden Textilien können wir auf die gewünschte Anforderung und die damit verbundene Stimmung reagieren: Offen und Geschlossen sind nur die Extreme der zahlreichen Möglichkeiten.

Um flexible Aufenthaltsorte in Räumen zu gestalten, werden oft textile Lösungen eingesetzt. Steigert diese bedürfnisorientierte Flexibilität der Textilien auch das Wohlbefinden der Nutzer?

Die Reaktionen sind durchweg sehr positiv. Ein Textil hat eine besondere Eigenschaft. Es kann den Raum und dessen Charakter in besonderer Weise prägen und immer wieder neu erfinden. Die Möglichkeit, unser Studio innerhalb von wenigen Minuten in drei Räume zu transformieren, bereitet Freude und wird sowohl von den Gästen als auch von unserem Team honoriert.

Oft verbringt man einen grossen Teil des Tages in einer Arbeitsumgebung. Textilien erfüllen in einem Raum nicht nur bestimmte Funktionen, sie sorgen auch für Wohnlichkeit. Welche Rolle spielt dieser emotionale Aspekt in Arbeitsräumen?

Die Anforderungen an einen Arbeitsplatz haben sich in den letzten Jahren sehr verändert. Unser Anspruch bei der Planung war es, eine Arbeitswelt zu schaffen, in der sich das Team wohlfühlt und mit einer besonderen Gestaltung lebt. Material und Farbe sind ein wesentlicher Bestandteil der Konzeption. In der Umsetzung mit einem Textil zu arbeiten, kann die Leitidee zum Erfolg führen und mithelfen, die Behaglichkeit unserer Arbeitswelt zu steigern.

Was überzeugt Sie an den Stoffen von Création Baumann?

Es sind die Besten, weil sie die Anforderungen an Authentizität, Plastizität und Kreativität erfüllen.

ARBEITSBEDINGUNGEN

CRÉATION BAUMANN FÖRDERT DIE NACHHALTIGKEIT AUCH IM EIGENEN TEAM. WIR SEHEN UNSERE MITARBEITENDEN ALS ENTSCHEIDENDEN ERFOLGSFAKTOR UND BIETEN DAHER ZEITGEMÄSSE, SOZIALE UND FAIRE ARBEITSBEDINGUNGEN.

Ziel: Inspirierendes Arbeitsumfeld

Création Baumann pflegt die Werte eines Familienunternehmens. Wir fördern eine durch Offenheit, Transparenz, Respekt und Vertrauen geprägte Unternehmenskultur.

Création Baumann will langfristig ein attraktiver und fortschrittlicher Arbeitgeber für Mitarbeitende sein. Wir setzen uns für ein zeitgemässes Arbeitsumfeld ein, sorgen für die Sicherstellung der Gesundheit der Mitarbeitenden sowie für die Einhaltung von Menschenrechten in der Lieferkette.

Arbeitsumfeld und Arbeitsklima

Als moderner Arbeitgeber ermöglicht Création Baumann den Mitarbeitenden eine befriedigende Beschäftigung in einem fortschrittlichen Arbeitsumfeld. Wir setzen dabei auf Agilität, Vertrauen, Transparenz und Mitsprache und schaffen ein angenehmes Arbeitsklima. Wir sind bestrebt, unseren Mitarbeitenden die Gelegenheiten zur Entwicklung zu bieten. Das erlaubt eine höchstmögliche Entfaltung im Arbeitsumfeld. Wir pflegen enge Beziehungen zu Mitarbeitenden und betriebsinternen Personalkommissionen, gewähren Vereinigungsfreiheit und sind offen für Vorschläge.

Die Grundsätze der Zusammenarbeit und Führung sind in unserer Personalpolitik transparent geregelt.

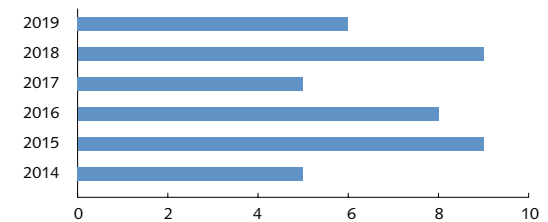
Anstellungsbedingungen und Sozialleistungen

Unsere Anstellungsbedingungen und Sozialleistungen sind zeitgemäss und ihre Wettbewerbsfähigkeit wird regelmässig überprüft. In Personalreglementen sind die massgeblichen Aspekte wie Rechte und Pflichten von Mitarbeitenden, Entlohnung, Arbeitszeiten, Ferien und Versicherungsleistungen klar und verständlich geregelt und für die Mitarbeitenden jederzeit zugänglich.

Gesundheit, Sicherheit und Wohlbefinden

Création Baumann misst der betrieblichen Sicherheit und der Gesundheit seiner Mitarbeitenden eine hohe Bedeutung bei. Zu deren Gewährleistung setzen wir zielgerichtete Massnahmen um. Kontinuierlich werden Investitionen in ergonomische Arbeitsplätze und in die Sicherheit der Mitarbeitenden hinsichtlich Unfallverhütung, Lärm- und Geruchsemissionen getätigt. Sollte es trotzdem zu Arbeitsunfällen kommen, werden diese systematisch erfasst, analysiert und Verbesserungsmassnahmen eingeleitet.

Création Baumann fördert zudem das Wohlbefinden der Mitarbeitenden, beispielsweise durch Mitfinanzierung von Gesundheitskursen oder Abgabe von frischem Obst.



Grafik 4: Entwicklung Betriebsunfälle

Menschenrechte und Chancengleichheit

Création Baumann bekennt sich unternehmensweit und für die gesamte Lieferkette zur Achtung der Menschenrechte und Arbeitsnormen auf Grundlage internationaler Standards. Dies wird im verpflichtenden Code of Conduct manifestiert. Dessen Einhaltung muss von allen Zulieferern bestätigt werden. Wir setzen uns für ein Diskriminierungsverbot und die Gleichstellung von Mann und Frau ein.

Verbesserungen bei Zulieferern

Bei der Aktualisierung unserer Nachhaltigkeitsstrategie wurde Verbesserungspotenzial bei der Überprüfung der Einhaltung der Menschenrechte und internationalen Arbeitsnormen in unseren Lieferketten festgestellt. Wir planen den gezielten Ausbau der Kontrollen der Arbeitsbedingungen bei Lieferanten.

AUS- UND WEITERBILDUNG

CRÉATION BAUMANN FÖRdert DIE BERUFLICHE ENTWICKLUNG DER MITARBEITENDEN. DAMIT TRAGEN WIR NACHHALTIG ZUR LOYALITÄT UND ZUFRIEDENHEIT IM TEAM BEI.

Ziel: Talente entfalten

Durch die gezielte Förderung der beruflichen Entwicklung steigern wir die Motivation und die Leistungsbereitschaft der Mitarbeitenden.

Création Baumann ist sich der Wichtigkeit der kontinuierlichen Aus- und Weiterbildung von Mitarbeitenden bewusst. Wir bilden laufend Jugendliche zu engagierten Fachkräften aus, fördern unsere Mitarbeitenden in der Entwicklung von Kompetenzen und sorgen durch Personalentwicklungskonzepte für die Sicherung des Wissens innerhalb der Organisation.

Berufsausbildung

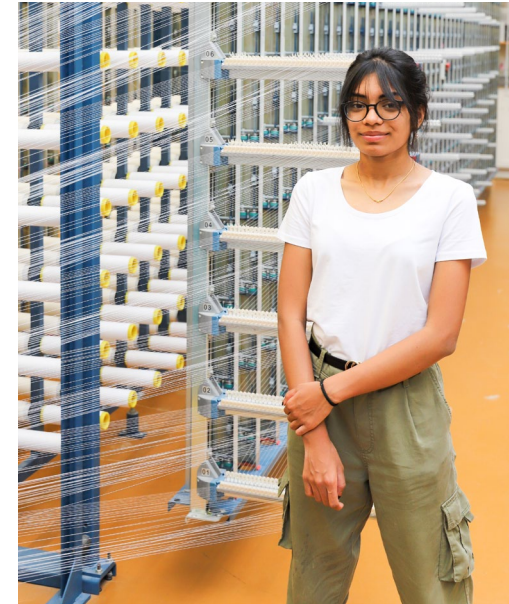
Création Baumann ist stolz, jungen und interessierten Jugendlichen mehrjährige Ausbildungen in den beruflichen Fachrichtungen Textil, Kauffrau/-mann und Logistik anzubieten. Dank dieses Engagements wirken wir dem Fachkräftemangel im Textilbereich entgegen und sichern die textiltechnische Kompetenz der Unternehmung.

Berufliche Entwicklung

Durch eine sorgfältige Auswahl von neuen Mitarbeitenden, eine strukturierte Einführung und Begleitung, Mitarbeitergespräche und gezielte Fördermassnahmen stellt Création Baumann das für den Unternehmenserfolg notwendige Wissen langfristig sicher. Zudem fördern wir die Kompetenz und die Motivation aller Mitarbeitenden. Der Weiterbildungsbedarf wird systematisch ermittelt und Création Baumann stellt dafür ein angemessenes Budget zur Verfügung.

Die stetige Entwicklung unserer Mitarbeitenden ist integraler Bestandteil der Personalpolitik. Durch permanente Aus- und Weiterbildung unterstützen wir sie, sich an die kontinuierlich ändernden Ansprüche und Erfordernisse anzupassen, zum Beispiel in den Bereichen Digitalisierung oder Nachhaltigkeit.

Das Entwicklungskonzept im Personalwesen von Création Baumann beinhaltet eine stufengerechte Weiterbildung zu entscheidenden Themen wie beispielsweise Organisation, Qualität, Umwelt und Nachhaltigkeit, Sicherheit, Informatik, fachspezifische Weiterbildung oder Leadership.



Kirthika Gunaseelan,
Lernende Textiltechnologin Weberei

Nachfolgeplanung

Die Nachfolge von Kadermitarbeitenden und die Besetzung von Schlüsselpositionen wird langfristig geplant. Wir streben dabei an, potenzielle Nachfolger nach Möglichkeit frühzeitig intern zu fördern und aufzubauen. Nebst fachlichen Fähigkeiten legen wir dabei besonderen Wert auf Sozial- und Führungskompetenz.

Know-how zur Nachhaltigkeit

Schulungen und Weiterbildungen zum Thema Nachhaltigkeit werden intensiviert und ausgebaut.

FOKUS: ENTWICKLUNG UND LEADERSHIP

INTERVIEW MIT THOMAS BACHMANN, LEITER DISPOSITION/EINKAUF



Vom Lernenden zum Führungsverantwortlichen: Im Interview gibt Thomas Bachmann, Leiter Disposition/Einkauf, Einblick in seine berufliche Laufbahn bei Création Baumann.

Zufriedene, kompetente und motivierte Mitarbeitende sind für Création Baumann das wichtigste Kapital. Ihre effiziente Förderung und Entwicklung ist ein permanentes Ziel. Dadurch geben wir ihnen die Möglichkeit, sich zu entwickeln und in leitende Positionen hineinzuwachsen. Thomas Bachmann leitet heute die Abteilung Disposition/Einkauf. Er ist seit bald 20 Jahren ein Teil unseres Unternehmens.

Sie haben vor fast 20 Jahren die Lehre als Textilveredler Fachrichtung Färberei bei Création Baumann abgeschlossen. Heute sind Sie für die Beschaffung von Rohwaren und die Planung der Produktionsprozesse verantwortlich. Warum haben Sie sich für den eher seltenen Beruf Textilveredler entschieden und wie sind Sie zu Création Baumann gekommen?

Ich kann «leider» nicht sagen, dass eine Lehre als Textilveredler meine erste Wahl war. Als Jugendlicher war ich sehr an Informatik interessiert, fand aber nicht die passende Lehrstelle. Meine zweite Wahl fiel auf die Stelle als Textilveredler bei Création Baumann. Es war ein Beruf, den niemand kannte, und der auf den ersten Blick keine besonderen Perspektiven bot. Es war für mich die letzte Möglichkeit, rechtzeitig eine Lehrstelle zu ergattern.

Sie arbeiten heute als Leiter Disposition/Einkauf, sind Führungsverantwortlicher und Mitglied des Kaders. Wie kam es zu dieser steilen Karriere?

Erst einmal hatte ich Glück, dass ich nach der Lehre bei Création Baumann eine Anstellung als Mitarbeiter in

der Färberei erhielt. Nach siebenjähriger Beschäftigung wurde aufgrund eines natürlichen Abganges die Position «Leitung Labor» frei und ich kam zu meiner ersten Stelle mit Führungsverantwortung. Knapp sieben Jahre später war die Situation ähnlich. Die Kaderposition «Leitung Disposition/Einkauf» wurde frei – und hier bin ich nun. Diese Möglichkeiten habe ich bekommen, weil Création Baumann stets versucht, interne Nachfolgelösungen zu finden.

Hatten Sie bei Création Baumann die Möglichkeit, sich «on the job» weiterzubilden?

Wissenshungrig war ich schon immer, entsprechend war für mich klar, dass ich nach der Lehre eine Weiterbildung zum Textiltechniker absolvieren werde. Für meine aktuelle Stelle als Leiter Disposition/Einkauf lag die Weiterbildung zum Einkaufsleiter auf der Hand. In beiden Ausbildungen wurde ich von Création Baumann in vielerlei Hinsicht unterstützt, wofür ich mich herzlich bedanke.

Was schätzen Sie an Création Baumann als Arbeitgeber? Was motiviert Sie in der täglichen Arbeit?

Die Hilfsbereitschaft der Mitarbeiterinnen und Mitarbeiter im gesamten Unternehmen, das familiäre Verhältnis zwischen Kollegen und Vorgesetzten sowie die Freiheit, die ich hier beim Ausüben meines Berufes genieße.

[VORWORT](#)

[INHALT](#)

[UNTERNEHMEN](#)

[UMWELT](#)

[MENSCH](#)

[WIRTSCHAFT](#)

[AUSBlick](#)

WACHSTUM MIT WEITSICHT: ÖKONOMISCHE NACHHALTIGKEIT

INNOVATION

NACHHALTIGKEIT UND INNOVATION GEHEN HAND IN HAND.
SEIT VIER GENERATIONEN IST DIE ENTWICKLUNG NEUER
PRODUKTE EIN MARKENZEICHEN VON CRÉATION BAUMANN.

Ziel: Innovation als Kernkompetenz

Nur durch permanente Weiterentwicklung und Erneuerung kann ein Schweizer Unternehmen am internationalen Textilmarkt erfolgreich bestehen und die Nachhaltigkeit vorleben. Ziel unserer Innovation ist es, den Kundennutzen und damit auch die Wettbewerbsfähigkeit unseres Unternehmens zu steigern.

Wir verstehen Innovation als grundlegende Denkhaltung und erachten sie als Kernkompetenz, welche das ganze Unternehmen umfasst. Wir wollen durch und durch innovativ sein – von der Produktentwicklung über die Beschaffung und Fertigung bis zum Vertrieb und Kundendienst.

Kultur der Erneuerung

Voraussetzung für Innovation ist die Unternehmenskultur. Sie motiviert die Mitarbeitenden dazu, Bestehendes zu hinterfragen und sich einzubringen. Die Kultur lässt Fehler zu, die zum Lernprozess dazugehören. Unsere Firmengeschichte ist geprägt von innovativen Leistungen. Die Grundhaltung, nach Erneuerungen zu streben, wird von den Eigentümern hochgehalten und vorgelebt.

Kundennahe Produktinnovation

Création Baumann will der innovativste Anbieter von textilen Lösungen für Innenräume sein. Ausgangspunkt für neue Produkte sind die konkreten Bedürfnisse der Menschen, die in Innenräumen leben, arbeiten, genesen, sich ernähren und erholen. In den 60er-Jahren hat vor allem der gestalterische Aspekt bei der Innovation eine Rolle gespielt. Création Baumann hat in dieser Zeit mit mutigen Mustern Pioniergeist gezeigt und war dadurch stilprägend. Oft spielten die Weiterentwicklung und der Umbau des bestehenden Maschinenparks oder das Ausfindigmachen von neuen Techniken zur Bearbeitung von Textilien eine entscheidende Rolle. Sie eröffneten moderne Gestaltungsmöglichkeiten. Beispiele sind die Ausbrennertechnik, der Ikat-Druck, Stickereien, der Digitaldruck oder das Schneiden von Mustern mittels Lasertechnologie.

Seit dem neuen Jahrtausend haben die funktionalen Innovationen an Bedeutung gewonnen. Begonnen hat die Phase mit der Einführung des ersten weichfallenden lichtdämmenden Stoffes «Dimmer» im Jahr 2002. Danach folgten innovative Produkte für den Blend- und Wärmeschutz sowie für die Schalldämpfung und den Schallschutz in Innenräumen. In Letzterem ist Création Baumann ein

Pionier und bis heute das führende Unternehmen. Unsere eigene vertikal integrierte Textilproduktion ist eine wichtige Voraussetzung für innovative Produkte. Wir verfügen entlang des gesamten Wertschöpfungsprozesses über ausgewiesene Textilspezialisten, welche den Innovationsprozess massgeblich und direkt beeinflussen.

Systematischer Innovationsprozess

Création Baumann ist in intensivem Kontakt mit den relevanten Hochschulen und arbeitet regelmässig bei staatlich geförderten Kooperationsprojekten mit.

Création Baumann arbeitet nach einem klar definierten Innovationsprozess, um systematisch an Ansatzpunkte für Produktinnovationen zu gelangen. Dabei spielt die 360-Grad-Perspektive eine wichtige Rolle, weil dadurch alle möglichen Innovationsquellen wie Kundenwünsche oder Hinweise von Zulieferern genutzt werden. Die Arbeit an Innovationen erfolgt in interdisziplinären Teams und nach einem strukturierten Prozess.

Innovation schafft Nachhaltigkeit

Neben dem Fokus auf funktionale Produktinnovationen beabsichtigt Création Baumann, neue Felder im Bereich der Kreislauffähigkeit zu bearbeiten. Generell sollen Umweltaspekte vermehrt im Innovationsprozess ihren Niederschlag finden, um die Nachhaltigkeit weiter zu fördern.

FOKUS: INNOVATIVE PRODUKTE

INTERVIEW MIT ELIANE ERNST, PRODUCT MANAGERIN, CRÉATION BAUMANN



Kulturhaus Kosmos, Zürich, Schweiz
Interior Design:
Burkhard & Lüthi Architektur GmbH
Produkte: ACOUSTIC DIVIDER VARIO
mit den Textilien CALVARO, UMBRIA IV
und ALEX

Innovative Lösungen mit Textilien schaffen bedürfnisorientierte Lebensräume und bieten neue Möglichkeiten in der Raumgestaltung. Mit dem Komplettsystem Acoustic Divider Vario ist genau das möglich. Eliane Ernst, Product Managerin bei Création Baumann, spricht über das aktuelle Innovationsprojekt.

Was ist das Besondere an Ihrem neusten Innovationsprojekt Acoustic Divider Vario?

Mit Acoustic Divider Vario haben wir ein Produkt geschaffen, das nicht nur den Schall absorbiert, sondern auch hohe Lärmbelastungen reduziert. Durch mehrere Lagen schafft es der Acoustic Divider Vario, den Schallübergang von der einen Seite des Vorhangs zur anderen zu reduzieren.

Was war ausschlaggebend für die Idee und wie lange dauerte die Entwicklung?

Den entscheidenden Impuls gaben moderne Lebens- und Arbeitsräume. Open Spaces, offene und grosszügige Räume, in denen viel Flexibilität gefordert ist und es dennoch möglich sein soll, mit veränderlichen Elementen

akustisch trennbare Zonen zu schaffen. Nach über einem Jahr der Entwicklung haben wir 2017 erste Pilotprojekte realisiert. Seitdem entwickeln wir das Produkt stetig weiter. Im Moment sind wir dabei, die Effizienz der Schalldämmung weiter zu optimieren.

Die kulturelle Begegnungsstätte Kosmos in Zürich war eines der ersten Projekte, das mit Acoustic Divider Vario ausgestattet wurde. Was waren Ihre Erfahrungen?

Die Kulturinstitution Kosmos ist ein Haus, das vieles vereint und ein Ort der Begegnung ist. Die Architekten haben bewusst eine Raumstruktur entworfen, die diese Offenheit ausstrahlen sollte. Die grosszügig gestaltete Treppe, die das Erdgeschoss mit dem ersten Obergeschoss verbindet, ist zugleich eine Begegnungszone. Die Herausforderung bestand darin, die beiden Geschosse akustisch voneinander trennbar zu machen, ohne dabei die Offenheit des Gebäudes zu verlieren. Genau hier konnte der Acoustic Divider Vario eine Lösung schaffen.

Flexible Konzepte dieser Art sieht man immer öfter. Ist der Acoustic Divider Vario ein zukunftsorientiertes Produkt?

Ja, da er ohne bauliche Veränderung auf individuelle Bedürfnisse eingeht. Er ist für flexible Raumstrukturen entwickelt worden, wie man sie heute vermehrt baut und in Zukunft sicher vermehrt kreieren wird.

WIRTSCHAFTLICHER ERFOLG

CRÉATION BAUMANN WIRD SEIT 1886 ALS FAMILIENUNTERNEHMEN IN VIERTER GENERATION GEFÜHRT. DAS UNTERNEHMEN WAR STETS AUF NACHHALTIGEN ERFOLG AUSGERICHTET.

Ziel: Nachhaltiges Wachstum

Erfolg ist für uns das Ergebnis einer gesunden Balance zwischen Umwelt, Mensch und Wirtschaft. Um auch in Zukunft in diesen Bereichen besser zu werden und zu wachsen, müssen wir weiterhin mit unseren Produkten und Lösungen überzeugen. Dafür sind wir auf Innovationen angewiesen, müssen unsere Stärken gezielt einsetzen sowie nachhaltig denken und handeln.

Unser Ziel ist es, zukunftsfähig zu bleiben. Wir verstehen unser Unternehmen als lebendiges System, welches sich laufend an die Veränderungen des wirtschaftlichen, ökologischen und sozialen Umfelds anpassen muss. In einer volatilen, unsicheren und komplexen Welt bedarf es der Fähigkeit, zwischen kurzfristigen Trends und nachhaltigen Veränderungen zu unterscheiden.

Entwicklungen früh erkennen

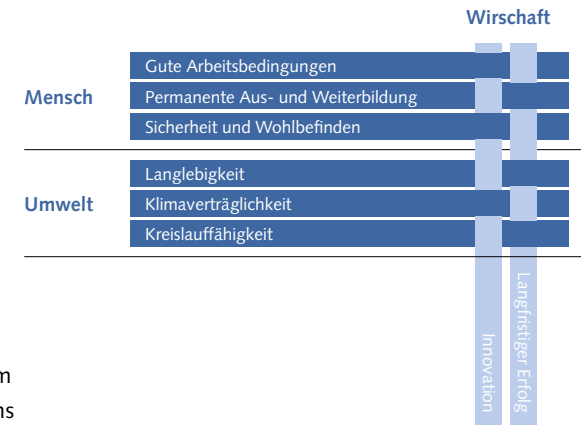
Jede Veränderung im Umfeld birgt Chancen und Risiken, auf welche wir mit Anpassungen unseres Geschäftsmodells reagieren müssen. Um die Zukunftsfähigkeit sicherzustellen, analysieren wir systematisch und regelmäßig unser relevantes Umfeld. Die Erkenntnisse, wie wir uns aufgrund der

erkannten Veränderungen weiterentwickeln müssen, um erfolgreich zu bleiben, werden in interdisziplinären Teams erarbeitet. Dadurch fließen verschiedene Sichtweisen in die Interpretation ein.

Orientierung dank Nachhaltigkeit

Die Grundsätze zur Nachhaltigkeit, die dieser Bericht darlegt, geben uns Orientierung in einer unsicheren Welt:

- unsere vom Familienunternehmen geprägte und auf Langfristigkeit ausgelegte Unternehmenskultur sowie unsere vorgelebten Werte
- unser Fokus auf hochwertige Produkte, die das Wohlbefinden unserer Kunden steigern und den ökologischen Herausforderungen der Gegenwart Rechnung tragen
- unsere Investition in zufriedene, kompetente und motivierte Mitarbeitende als wichtigstes Kapital des Unternehmens
- unser Wille zur permanenten Weiterentwicklung und Erneuerung, stets mit dem Kundennutzen im Fokus



Grafik 5: Grundsätze der Nachhaltigkeit

Ausgewogene Entwicklung

Wir sehen unser Unternehmen wie ein Gewebe, das nur dann erfolgreich funktioniert, wenn dessen Kett- und Schussystem aufeinander abgestimmt sind. Wir glauben, dass langfristiger wirtschaftlicher Erfolg nur möglich ist, wenn es uns gelingt, auch soziale und ökologische Werte zu schaffen oder zu bewahren.

Ein nachhaltiger Unternehmensgewinn beruht darauf, dass vorher alle involvierten Menschen fair entlohnt sowie natürliche Ressourcen geschont werden. Nur so entsteht eine Ausgewogenheit zwischen ökonomischen, ökologischen und sozialen Aspekten. Ohne diese Abstimmung hat das «Gewebe» unseres Unternehmens keinen Bestand.

NACH OBEN OFFEN: MIT HOHEN ZIELEN VORAN



AMBITIONEN FÜR DIE ZUKUNFT

DER VORLIEGENDE BERICHT LEGT DAR, WAS CRÉATION BAUMANN FÜR DIE NACHHALTIGKEIT UNTERNIMMT UND WELCHES UNSERE AMBITIONEN FÜR DIE ZUKUNFT SIND. DENN DIE FORTSCHRITTE VON HEUTE SIND FÜR UNS EIN ANSPORN, MORGEN NOCH NACHHALTIGER ZU WERDEN.

Wir erachten eine sozial- und umweltverträgliche Unternehmensführung als Verpflichtung und wollen uns laufend verbessern. Durch die Veröffentlichung dieses Berichts und unserer geplanten Massnahmen setzen wir uns bewusst dem berechtigten Anspruch der verschiedenen Interessengruppen aus. Die umgesetzten Massnahmen, erzielten Fortschritte, erlittenen Rückschläge sowie die neuen Zielsetzungen und Projekte werden wir mindestens jedes zweite Jahr transparent kommunizieren.

Zusammenfassend stellt die nebenstehende Tabelle den Status Quo und unsere Ambition bis zum nächsten Bericht dar – mit folgenden Schwerpunkten pro Bereich:

Ökologische Schwerpunkte:

- Langlebigenkonzept
- Klimastrategie
- Innovationsprojekte bez. Kreislauffähigkeit

Soziale Schwerpunkte:

- Oeko-Tex® Standard
- Kontrolle der Lieferkette
- Schulung der Nachhaltigkeit

Ökonomische Schwerpunkte:

- Nachhaltige Innovationsprojekte
- Systematischer Strategieprozess

Umwelt	Heute	Morgen
Langlebigkeit der Produkte	● ● ●	● ● ●
Klimaverträglichkeit	● ● ●	● ● ●
Kreislauffähige Produkte und Materialien	● ● ●	● ● ●
Mensch		
Einfluss des Produktes auf den Nutzer	● ● ●	● ● ●
Arbeitsbedingungen	● ● ●	● ● ●
Aus- und Weiterbildung	● ● ●	● ● ●
Wirtschaft		
Innovation	● ● ●	● ● ●
Wirtschaftlicher Erfolg	● ● ●	● ● ●

Tabelle 2: Nachhaltigkeit heute und morgen

Fortsetzung folgt

Haben Sie eine Frage oder Anregung zur Nachhaltigkeit bei Création Baumann? Oder möchten Sie uns ein Feedback zu diesem Bericht geben? Zögern Sie nicht, uns zu kontaktieren. Jede Rückmeldung hilft uns, den Bedürfnissen aller Interessengruppen gerecht zu werden und unseren nachhaltigen Weg in die Zukunft wirkungsvoll zu gestalten:

Philippe Baumann, CEO
 philippe.baumann@creationbaumann.com

Wir danken Ihnen für Ihr Interesse und freuen uns darauf, den Dialog mit Ihnen fortzuführen.

IMPRESSUM

Herausgeber

Création Baumann AG, Langenthal

Konzept

BSD Consulting, Zürich

Texte

Création Baumann AG, Langenthal

Gestaltung, Redaktion

Festland AG, St. Gallen/Zürich

Fotografie

Création Baumann AG, Langenthal

(Seiten 2, 6, 12, 19, 20)

Ladina Bischof, St. Gallen

(Seiten 1, 10)

Hartmut Nägele, Düsseldorf

(Seiten 15, 21, 25)

Roland Halbe Fotografie, Stuttgart (Seite 17)

Weisswert, Basel (Seite 23)

Grafiken/Tabellen

BSD Consulting, Zürich

(Seiten 8, 9, 24, 26)

Création Baumann, Langenthal

(Seiten 13, 18)

Langenthal, September 2020

www.creationbaumann.com

création **baumann**