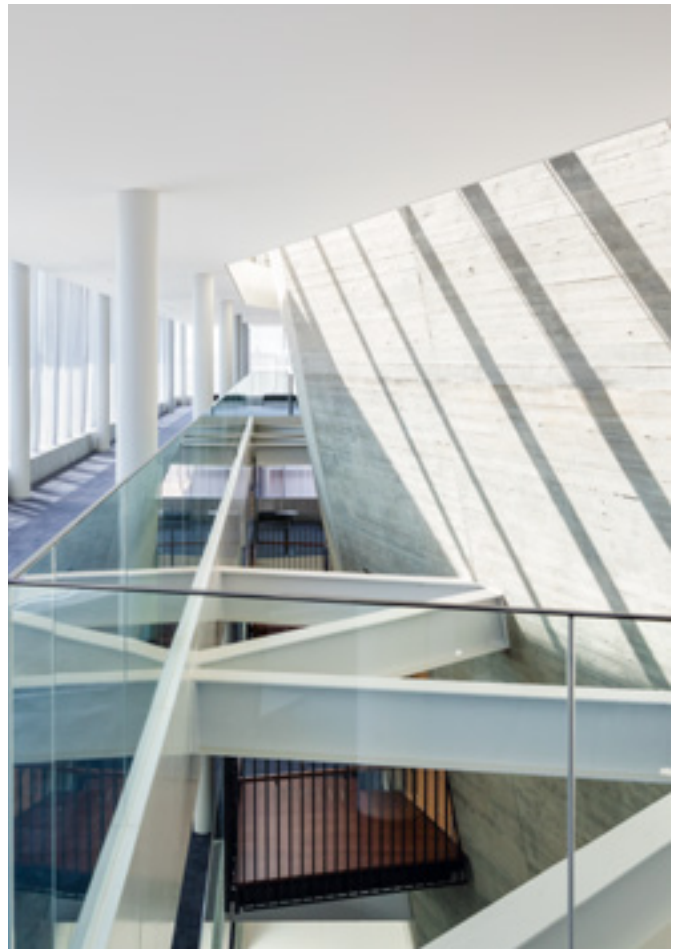


# TEXTILIEN ZUM BLEND- UND WÄRMESCHUTZ

HOCHFUNKTIONALE TEXTILIEN SORGEN FÜR BLEND-, SICHT- UND WÄRMESCHUTZ UND FÜR EINE IDEALE LICHT- UND ENERGIEDURCHLÄSSIGKEIT IN RÄUMEN. SIE VERBESSERN WOHLBEFINDEN UND RAUMKLIMA.

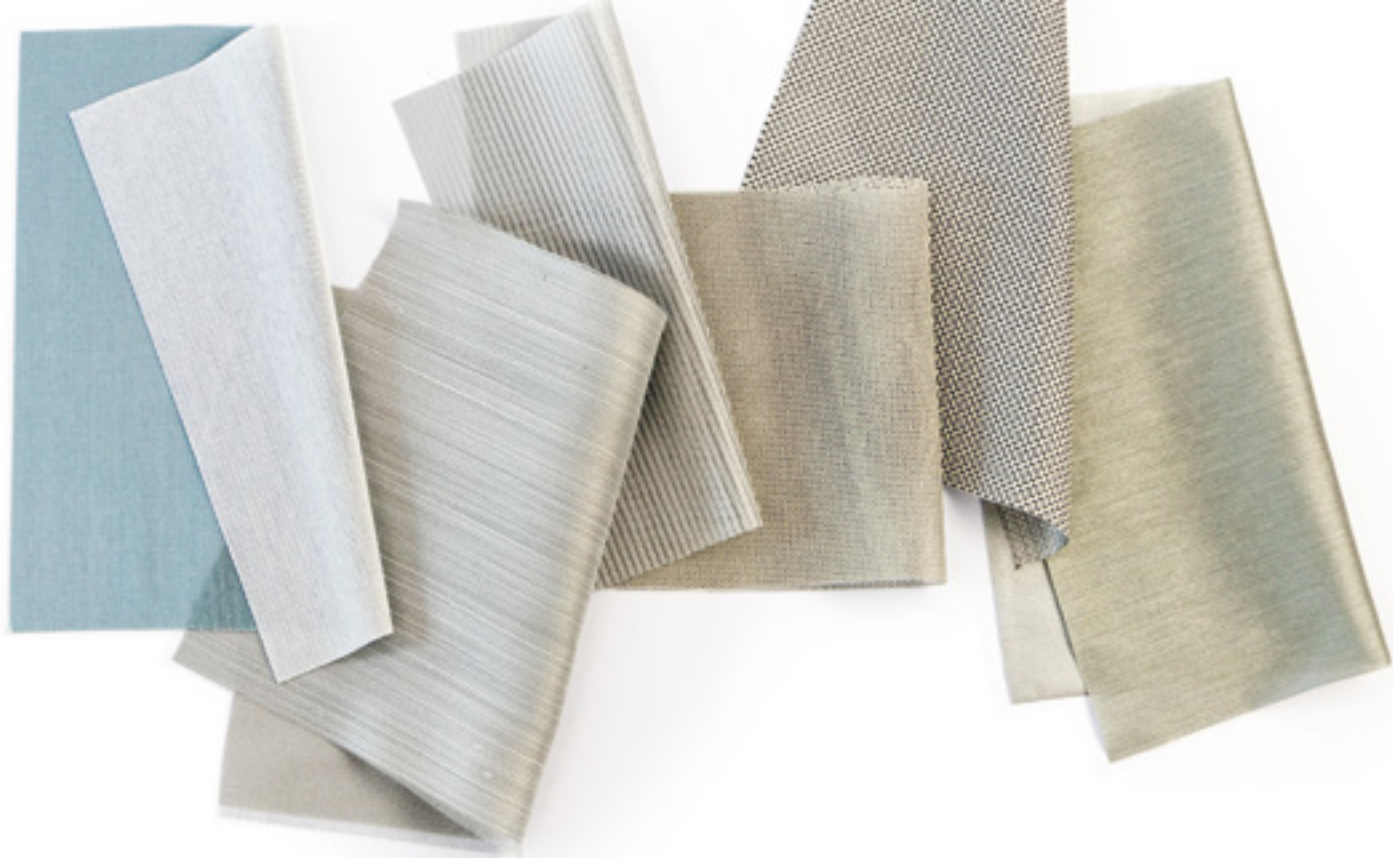


Foyer der Ota Civic Hall, Ota, Japan (auch Titelbild)

Fotos: Shigeo Ogawa, Tokyo

**GEZIELTER LICHTINFALL: DIE TEXTILIEN FÜR DEN BLEND-  
UND WÄRMESCHUTZ VON CRÉATION BAUMANN BRINGEN DAS  
INNEN UND DAS AUSSEN IN PERFEKTE BALANCE.**





# LICHT UND WÄRME MIT TEXTILIEN REGULIEREN

**Natürliches Licht ist dynamisch – je nach Tages- und Jahreszeit ändert sich der Sonnenstand. Mehr Tageslicht erfordert mehr Sonnenschutz und mehr Blendenschutz. Zudem gilt es, Räume vor Überhitzung zu schützen. Unsere Textilien zum Blend- und Wärmeschutz sorgen für ideale Licht- und Energiedurchlässigkeit ohne Blendung. Gleichzeitig reduzieren die hochfunktionalen Stoffe die Wärmeinstrahlung und tragen zu einer Verbesserung des Raumklimas und damit zum Wohlbefinden am Arbeitsplatz bei.**

## **Die Situation: lichtdurchflutete Räume**

Grosse Glasfronten sind in der modernen Bauweise nicht mehr wegzudenken. Sie ermöglichen, das Tageslicht zu nutzen, und schaffen Raumsituationen, in denen sich Menschen durch die freie Sicht nach aussen wohlfühlen. Die Kehrseite: Starker Lichteinfall erfordert einen optimalen Sonnen-, Blend- und Wärmeschutz.

## **Die Antwort: hochfunktionale Textilien**

Création Baumann hat eine ebenso effektive wie flexible Lösung entwickelt, um Raumlicht und Raumklima zu steuern: hochfunktionale Textilien, die mit einer hauchdünnen Schicht aus Aluminium metallisiert sind. Die Stoffe verbessern als Sichtschutz, Blendschutz, Wärmeschutz und UV-Schutz in einem das Raumklima. Sie schaffen ein angenehm gedämpftes Licht bei intakter Sichtverbindung nach aussen, verhindern Blendungen, Spiegelungen und Reflexionen bei starkem, direktem Licht-

einfall und verbessern zudem die Ergonomie und Kontrastsituation an Arbeitsplätzen mit Bildschirm.

## **Das vielfältige Angebot**

Die umfassende Kollektion GLARE&HEAT bietet zukunftsweisende Möglichkeiten für den Blend- und Wärmeschutz: mit einer Vielzahl funktionaler Textilien in unterschiedlichen Transparenzen, Optiken, Strukturen und Farben.

## **Die Steuerung: im Teamwork mit Technik**

Rollos, Flächenvorhänge, Vertikallamellen, Raffvorhänge oder Vorhangschienen: Wo sich Licht und Raum begegnen, bietet Création Baumann auch Lösungen an, um erstklassige Stoffe nach Mass in herausragende Systeme zu verwandeln. Zu diesen zählt die Möglichkeit, das Spiel von Licht und Schatten vollautomatisch zu steuern – mit höchstem Komfort, zuverlässiger Sicherheit und energetischer Effizienz.

# GEPRÜFT – NACH ALLEN REGELN DER PHYSIK

**Metallisierte Textilien für den Blend- und Wärmeschutz von Création Baumann zeichnen sich durch exzellente Funktionswerte aus. Dies bestätigen auch die umfassende Prüfung und die Auswertung aller Qualitäten und Farben, die nach genormten Verfahren durchgeführt werden.**

## Die Technologie: Metallisierung

In einem hochtechnischen Verfahren wird Aluminium auf die Geweberückseite aufgetragen. Eine zusätzliche Veredelung macht die Stoffe resistenter gegenüber Wasserflecken, Wasserdampf, Korrosion und Verunreinigungen.

Alle Textilien werden von einer unabhängigen Prüfstelle auf ihre Funktionswerte für den Blend- und Wärmeschutz getestet. Somit können Architekten und Raumplaner die Licht- und Energieberechnung in der Planungsphase durchführen.

## Der Anspruch: alle Stoffe mit Zertifikat

Physikalische Eigenschaften wie Transmission, Reflexion und Absorption bestimmen, ob sich ein Stoff für den Blend- und Wärmeschutz eignet. Création Baumann lässt diese Faktoren sowie den Gesamtenergiedurchlassgrad und den Abminderungsfaktor im Zusammenhang mit Referenzverglasung bestimmen.

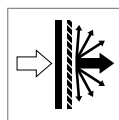
Die offiziellen Prüfzertifikate, geprüft nach DIN EN, mit detaillierten Erläuterungen zu den Messresultaten stehen Ihnen auf unserer Website beim jeweiligen Produkt als Download zur Verfügung: [creationbaumann.com/glare-heat](http://creationbaumann.com/glare-heat)

## Kenngrossen des Blend- und Wärmeschutzes

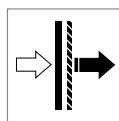


Diese drei physikalischen Grössen bestimmen den Blend- und Wärmeschutz:

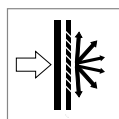
Absorption (A)  
Reflexion (B)  
Transmission (C)



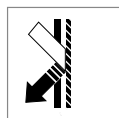
**Transmission Normal – hemisphärisch**  
Beschreibt den Anteil des Lichts bzw. der Energie, der gerichtet sowie gestreut durch den Stoff hindurch in den Raum eindringt.



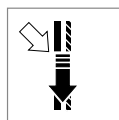
**Transmission Normal – normal**  
Beschreibt den bei senkrechtem Lichteinfall direkt in den Raum eindringenden Anteil des Lichts, und wie der Sichtkontakt mit der extrem hellen Sonne unterbrochen wird.



**Transmission Normal – diffus**  
Beschreibt den bei senkrechtem Lichteinfall diffus in den Raum eindringenden Anteil des Lichts, und wie hell der Stoff leuchtet, wenn er von der Sonne angestrahlt wird.



**Reflexion**  
Beschreibt den Anteil des Lichts bzw. der Energie, der von der metallisierten Seite in Richtung Fenster zurückgestrahlt wird.



**Absorption**  
Beschreibt den Anteil des Lichts bzw. der Energie, der vom Stoff aufgenommen wird, wodurch sich dieser erwärmt.



Shibaura House, Tokio, Japan

Foto: Iwan Baan Photography, Amsterdam

## Nachhaltigkeit und Zertifizierung

Création Baumann hat sich als inhabergeführtes Familienunternehmen dem langfristigen Erfolg verpflichtet und leistet einen positiven Beitrag auf ökologischer, sozialer und wirtschaftlicher Ebene. Konkrete Massnahmen in den Bereichen Umwelt, Mensch und Wirtschaft sichern die Zukunft. Alle Textilien der GLARE & HEAT Kollektion sind OEKO-TEX® STANDARD 100 zertifiziert, auf Schadstoffe geprüft und somit gesundheitlich unbedenklich.

# LÖSUNGEN FÜR JEDEN RAUM

Wenn das Innen und das Aussen in einer offenen Architektur verschmelzen, tragen Textilien zur Gestaltung der Atmosphäre und des Wohlbefindens bei. Création Baumann bringt den Blend- und Wärmeschutz in öffentliche wie in private Räume – auf flexible Art und Weise.



## Blend- und Wärmeschutz in privaten Räumen

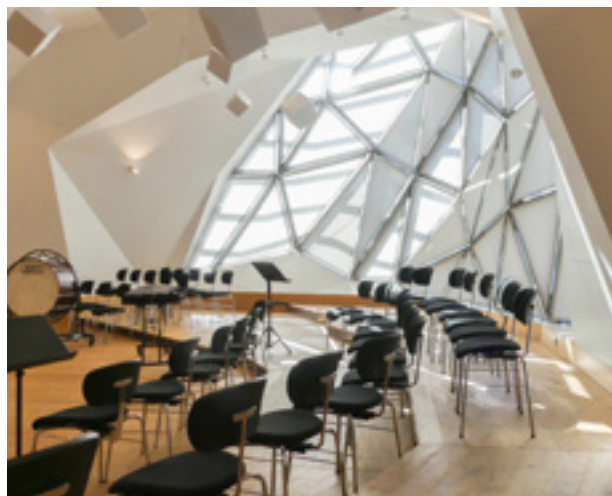
Textilien für den Blend- und Wärmeschutz von Création Baumann sind dank ihrer subtilen Lichtspiele auch in privaten Räumen ein Blickfang. Sie verbinden hohe Funktionalität mit textiler Ästhetik und betonen mit ihrem weichen Fall das angenehme Wohnklima.

Objekt: Privathaus Monthey, Schweiz  
Foto: Hannes Henz, Zürich, Schweiz

## Blend- und Wärmeschutz als Systemlösung

Ob als Rollo oder anderes System: Gerne vereinigen wir für Sie Textilien und Technik zu einem so wirkungsvollen wie komfortablen Blend- und Wärmeschutz. Unsere Experten unterstützen Sie von der Planung bis zur Umsetzung.

Objekt Theater am Gärtnerplatz, München, Deutschland



## Blend- und Wärmeschutz in öffentlichen Räumen

In der Architektur spielt das Sonnenlicht eine zentrale Rolle: Textilien für den Blend- und Wärmeschutz von Création Baumann ermöglichen, den Lichteinfall exakt zu steuern. Damit tragen sie zu einem hohen Blendschutz bei, auch bei maximaler Transparenz und schützen Mobiliar und Kunst.

Objekt: Sukagawa Community Center tette, Sukagawa City, Japan  
Foto: KAI NAKAMURA PHOTOGRAPHY, Japan





**Der innenliegende Sonnenschutz blickt in Langenthal auf eine lange Tradition: 1989 lancierte Création Baumann als führendes Schweizer Textilunternehmen erstmals Stoffe für den Blend- und Wärmeschutz. Und die Kollektion wird kontinuierlich optimiert.**

**In welchen Räumen dürfen wir für Sie den Lichteinfall steuern? Für weitere Informationen und eine persönliche Beratung zum optimalen Blend- und Wärmeschutz mit unseren Stoffen stehen wir und unsere Fachhändler gerne zu Ihrer Verfügung: [creationbaumann.com/blend-waermeschutz](http://creationbaumann.com/blend-waermeschutz)**

#### **Blend- und Wärmeschutz by Création Baumann**

Architekturmuseum der Technischen Universität, München, Deutschland  
Collège et centre communal, Belmont, Schweiz  
Halmstad Energi HQ, Halmstad, Schweden  
Hiroshi Senju Museum Karuizawa, Nagano, Japan  
Richti-Areal Bürogebäude und Hochhaus, Wallisellen, Schweiz  
Shibaura House, Tokio, Japan  
Campus WU, Executive Academy, Wien, Österreich  
Weitere Referenzen: [creationbaumann.com/referenzen](http://creationbaumann.com/referenzen)

