

教育施設 / 公共施設 / 学校 / 美術館

# The Japanese Galleries – British Museum

As part of the renovation of the British Museum, all textiles in the display cases were replaced. Thanks to excellent test results and the similarity to silk, Palazzo was chosen.



## Starting Point

イギリス、ロンドン大英博物館の日本ギャラリー。常設展示スペースのリニューアル。展示ケースのすべてのファブリックを交換するに際し、展示品に科学的、物理的な影響を与え無いファブリックを採用すること。

## Solution

美術品の保存管理の基準を示す「Oddyテスト」の結果が合格基準に達しているうえ、外観と雰囲気が生糸に似ているという理由からPlazzo(パラッツォ)ガラスケースの展示用ファブリックとして選ばれています。

## Objekt

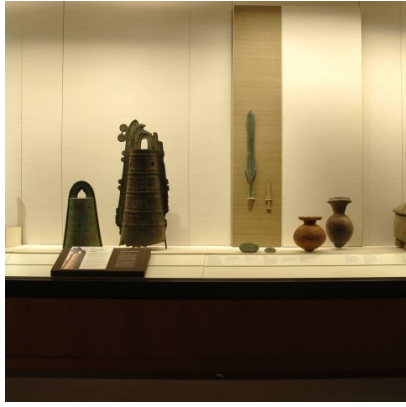
The japanese galleries im british museum, London,GB

## Konzept

Studio A, London / Karl Abeyasekera, London

## Photos

Photographs by Permission of the Trustees of the British Museum



# 商品