

オフィス

Actelion Pharmaceuticals Ltd – Allschwil

An artificial building that convinces with a complex floor plan. It offers surprising insights and views. Textiles serve as room dividers and support the room acoustics.



Starting Point

スイス、バイオ医薬品会社の新築ビル。

Solution

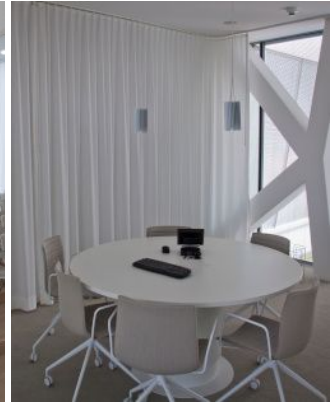
この新築ビルはヘルツォーク&ド・ムーロンが設計した、階層によって異なるプランを持つ、芸術的な建築作品です。オーデトリウムは、カーテンによって外からの視線を遮り、また、ガラス壁を通してオフィスの中に入ってくる太陽光を調節しています。外周を囲むようにカーテンを設え、空間を閉ざしていますが、非常口は見通せるように開口しています。重なり合う光が交錯する場所には、ラウンジスタイルのコミュニケーションエリアを設けています。

Object

Actelion Pharmaceuticals Ltd, Allschwil,
Switzerland

Concept

Herzog & de Meuron, Basel



商品



SINFONIA CS VI WHITE

Art.-No: 0100301

商品カテゴリー: レース/カーズメント

色数: 3

組成: 100% 難燃ポリエステル (Trevira cs)

生地幅: 300 cm

重さ: 74 g/m²

吸音: α_w 0.10

耐光堅牢度: 5-6



UMBRIA IV

Art.-No: 0004200

商品カテゴリー: ドレープ

色数: 40

組成: 100% 難燃ポリエステル (Trevira cs)

生地幅: 150 cm

重さ: 281 g/m²

吸音: α_w 0.70

耐摩耗性: 50,000 マーチンデール

ピリング: 4

耐光堅牢度: see downloads