

病院 / クリニック

Akutspital Psychiatrie SRO – Langenthal

Light and vivid colours create a comfortable atmosphere for patients and their visitors.



Starting Point

この精神科の再設計の目的は、患者やその家族の心に生まれる不安感を鎮め、彼らが十分に尊重されていることをはっきりと示すことでした。たくさんの光、鮮やかな色、そしてさまざまな素材が、心地よい家庭的な雰囲気を醸し出しています。

Solution

最も重視したのは、鮮やかで遊び心のある色を使ったカラーコンセプトと、天然素材を使用することでした。受付エリアの家具は有機的で、布張りされており、明るくさわやかな色で装飾されています。受付エリアと共有ルームのカーテンの素材が、この場にふさわしい新鮮な雰囲気を醸し出しています。廊下は、カラーstripsを使って正確な長さで分割しました。病室や診察室では、半透明のカーテンを使うことで好奇の視線を遮りつつも、光は室内に入ってきます。

Object

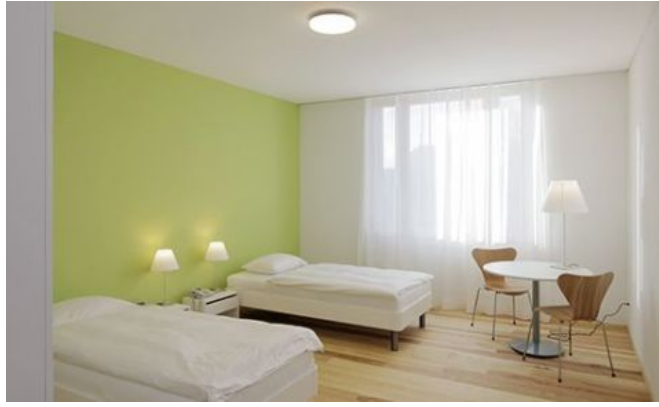
Akutspital Psychiatrie SRO, Langenthal, Switzerland

Concept

Blum und Grossenbacher Architekten, Langenthal / Design Alexa Blum GmbH, Langenthal / Oechsli, Huttwil, Switzerland

Photos

Daniel Sutter, Switzerland



商品



SONOR III COL. 228/229

Art.-No: 0005911

商品カテゴリ: レース/ケースメント

色数: 2

組成: 100% 難燃ポリエステル (Trevira cs)

生地幅: 330 cm

特記事項: 縦使い・横使い可

重さ: 170 g/m²

吸音: α_w 0.15

耐光堅牢度: 5-6



VELOS II

Art.-No: 0100135

商品カテゴリ: コントラクト向け椅子張り生地

色数: 27

組成: 100% 難燃ポリエステル (Trevira cs)

生地幅: 140 cm

重さ: 450 g/m²

吸音: α_w 0.85

耐摩耗性: 90,000 マーチンデール

ピリング: 5

耐光堅牢度: 5-6



LORD IV

Art.-No: 0100130

商品カテゴリ: ドレープ

色数: 35

組成: 100% 難燃ポリエステル (Trevira cs)

生地幅: 150 cm

特記事項: 縦使い、横使い可

重さ: 349 g/m²

吸音: α_w 0.70

耐摩耗性: 60,000 マーチンデール

ピリング: 4

耐光堅牢度: 5-6