

オフィス, ホテル / レストラン / 介護施設

Welle 7 – Bern

10,000 m2 workspace, 111 working zones and a restaurant: Création Baumann is setting new standards – in terms of form and function – in textile interior design in the large Welle 7 project directly adjacent to Bern main railway station.



Starting Point

街の中心部にあるこのコワーキングセンターは、新たな次元でビジネスと美食を兼ね備えた場所です。革新的なコンセプトの一環として、空間が柔軟に使用されています。クリエーション バウマンの製品は重要な役割を果たしています。それは、3,000メートルのファブリックを使ってWelle 7の光、音、デザインがいかなる状況においても完璧に相互作用するよう保証するという役割です。この機能的ファブリックは、最高の室内音響効果のみならず、遮熱、グレア(ギラツキ)防止効果も提供しています。

Solution

SONOR(ソノア)とSINFONIACS(シンフォニアCS)が卓越した音響効果をもたらし、来店客は「不快な後味」を一切感じることなく、コミュニケーションを楽しむこともできます。SONOR(ソノア)を使用して、レセプションとラウンジエリアに島状の落ち着いたエリアを作りました。Welle 7の中央にある楕円形のプラットフォームでは、ローマブラインド4つが取り付けられており、プライバシーの程度を個別にカスタマイズすることができます。一方、ビジネスに使用する際は、音響特性の優れた小さなワークステーションやミーティングエリアを空きスペースに設けたり、ガラスの壁を一瞬で不透明にしたりすることができます。カーテンは大半が電動式で、コンピューターにより集中管理しています。

Object

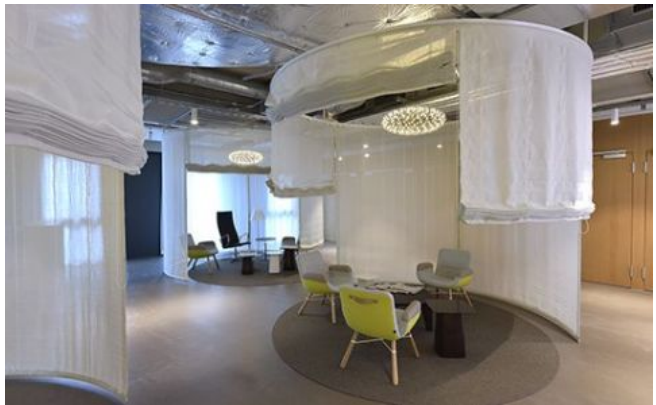
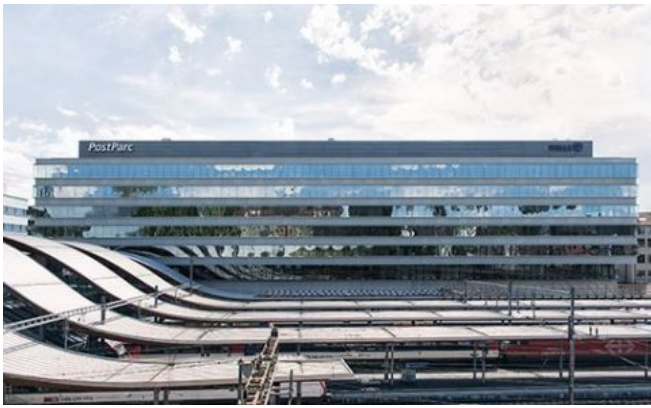
Welle 7, Bern, Switzerland

Concept

daskonzept, Thun, Switzerland

Photos

Rolf Frei, Weil am Rhein, Germany





商品



PONTÉ IV

Art.-No: 0005510

商品カテゴリ: ドレープ

色数: 50

組成: 100% 難燃ポリエステル (Trevira cs)

生地幅: 160 cm

重さ: 242 g/m²

吸音: αw 0.50

耐光堅牢度: 6



SONOR III COL. 228/229

Art.-No: 0005911

商品カテゴリ: レースカーテン/ケースメントカーテン

色数: 2

組成: 100% 難燃ポリエステル (Trevira cs)

生地幅: 330 cm

特記事項: 縦使い・横使い可

重さ: 170 g/m²

吸音: αw 0.15

耐光堅牢度: 5-6



SINFONIA CS VI WHITE

Art.-No: 0100301

商品カテゴリ: レースカーテン/ケースメントカーテン

色数: 3

組成: 100% 難燃ポリエステル (Trevira cs)

生地幅: 300 cm

重さ: 74 g/m²

吸音: αw 0.10

耐光堅牢度: 5-6



ALPHACOUSTIC II

Art.-No: 0100750

商品カテゴリ: レースカーテン/ケースメントカーテン

色数: 17

組成: 100% 難燃ポリエステル (Trevira cs)

生地幅: 300 cm

特記事項: 縦使い・横使い可

重さ: 126 g/m²

吸音: α_w 0.60

耐光堅牢度: 6-7