

住宅

Townhouse – New York

Extraordinary dimensions require exceptional solutions.



Starting Point

Erik Bruceは通常、自身のプロジェクトにおいて、窓のデザインが建築に影響を与えるようなアプローチを心がけています。しかし、デザインを手掛ける部屋があまりに多様であるため、このアプローチを実施できない場合は、どうするのでしょうか。広々とした部屋、6メートルもの高さがあるウィンドウファサードには、この驚くほど大きなサイズに対応したインテリアデザインが必要でした。

Solution

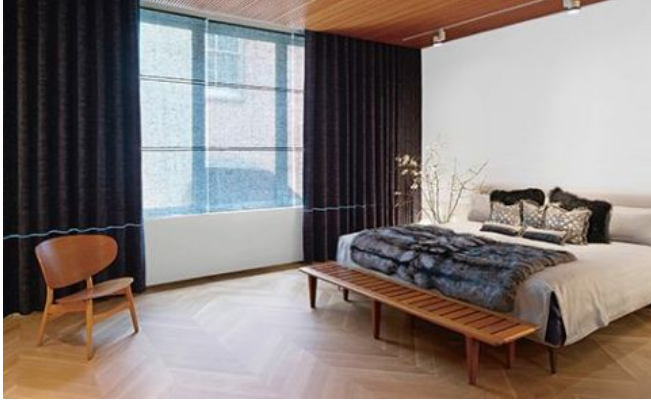
このタウンハウスの窓はすべて北向きで、自然光はあまり入ってきません。リビングルームで目を引くのは、高さ6メートルの窓です。ここでは、部屋の広さに適したデザインを見極めることが重要でした。デザインチームは、5種類のカラーを使ったオンブレ効果に重点を置き、カーテンに独自の柄を施して、素晴らしい効果をあげました。カスタムメイドのクッションを置いて、全体のイメージを完成させています。大きな寝室には、非常に床に近い位置にまで広がる窓があります。洗練されたダークカラーレンジを使って、この部屋の水平のラインに重点を置きました。椅子張りファブリックVICTOR(ヴィクター)を遮光ファブリックとして使用し、超幅広のリネンファブリックを使ってローマンブラインドを製作しました。

Object

Townhouse, New York, America

Concept

Erik Bruce Fabrik, New York, America



商品



VELLING III

Art.-No: 0035300

商品カテゴリ: 家庭用椅子張り生地

色数: 36

組成: 100% 綿

生地幅: 140 cm

重さ: 395 g/m²

吸音: α_w 0.75

耐摩耗性: 30,000 マーチンデール

耐光堅牢度: DOWNLOADに試験データ（英語）



TURMALIN II

Art.-No: 0036710

商品カテゴリ: レース/ケースメント

色数: 25

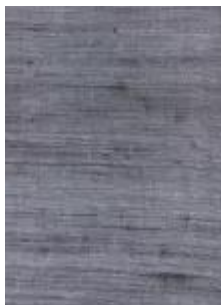
組成: 100% 難燃ポリエステル (Trevira cs)

生地幅: 300 cm

特記事項: 縦使い・横使い可

重さ: 47 g/m²

耐光堅牢度: siehe downloads



RAMIN

Art.-No: 0101505

商品カテゴリ: ドレープ

色数: 33

組成: 65% 絹 / 35% ビスコースレーヨン

生地幅: 140 cm

重さ: 179 g/m²

耐光堅牢度: 3



RAINA

Art.-No: 0101530

商品カテゴリ: ドレープ

色数: 26

組成: 100% 絹

生地幅: 140 cm

重さ: 93 g/m²

耐光堅牢度: 3



VICTOR

Art.-No: 0101535

商品カテゴリ: 家庭用椅子張り生地

色数: 17

組成: 38% ポリエステル / 35% ビスコースレーヨン / 27% 綿

生地幅: 140 cm

重さ: 471 g/m²

耐摩耗性: 20,000 マーチンデール

ピリング: 5

耐光堅牢度: 5



GINGER

Art.-No: 0101550

商品カテゴリ: レース/ケースメント

色数: 16

組成: 100% 麻

生地幅: 320 cm

特記事項: 横使いのみ可

重さ: 144 g/m²

耐光堅牢度: 4-5



DAPHNE

Art.-No: 0101575

商品カテゴリ: ドレープ

色数: 14

組成: 61% 綿 / 32% ポリエステル / 7% アクリル

生地幅: 140 cm

重さ: 229 g/m²

耐光堅牢度: 4-5



MAIRA

Art.-No: 0101580

商品カテゴリ: ドレープ

色数: 14

組成: 43% ビスコースレーヨン / 26% ポリエステル / 17% 麻 / 14% 綿

生地幅: 140 cm

重さ: 293 g/m²

耐摩耗性: 10,000 マーチンデール

ピリング: 5

耐光堅牢度: 4-5



DALIA

Art.-No: 0101650

商品カテゴリ: ドレープ

色数: 3

組成: 66% 綿 / 34% ポリエステル

生地幅: 140 cm

重さ: 207 g/m²

耐摩耗性: 22,000 マーチンデール

ピリング: 5

耐光堅牢度: 4-5