

ホテル / レストラン / 介護施設, 病院 / クリニック

# Lanserhof at the Arts Club – London

This high-end project combines a top-class fitness studio with innovative medical treatment rooms.



## Starting Point

1863年に作家のチャールズ・ディケンズが設立した世界的なこのクラブは、ロンドンに数あるプライベートメンパークラブの中でも最も歴史が長いものの1つであり、今日に至るまでクリエイティブな人たちや起業家の出会いの場であり続けています。将来的に、会員は、治療室と処置室が備わった一流のメディカルフィットネススタジオを使用できるようになり、MRIなども含む包括的で革新的な医療設備のサービスを受けられるようになります。2階のラウンジはクラブのインテリアと調和した雰囲気を残していますが、最新の高機能なスポーツエリアやハイエンド診断エリアのあるトップの4フロアと地下は、Lanserhof（ランサーホフ）らしいシンプルなデザインにすることに重点を置いています。

## Solution

ランサーホフメディカルスパの開発仕様に完璧に適合した雰囲気と素材、すなわち明るくシンプルなデザインと環境に優しい素材を選びました。これらは、健康基準を満たしていることが試験で確認されています。極めて高い品質、持続可能性、プライバシーを理由として、クリエイション バウマンのテキスタイルが選ばれました。いずれのファブリックも、OEKO-TEX STANDARDに準拠して認証されており、いかなる有害物質も含まれていないことが確認されています。

## Object

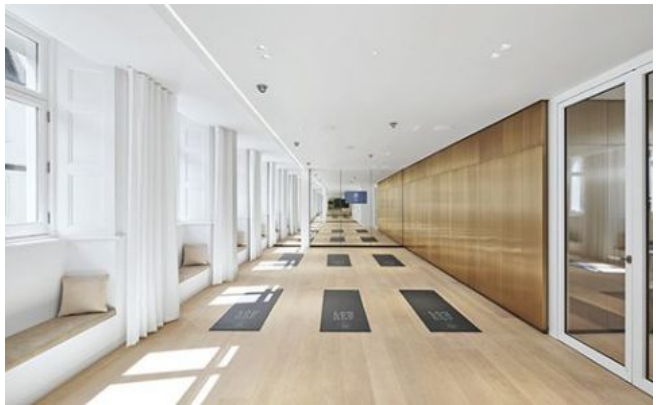
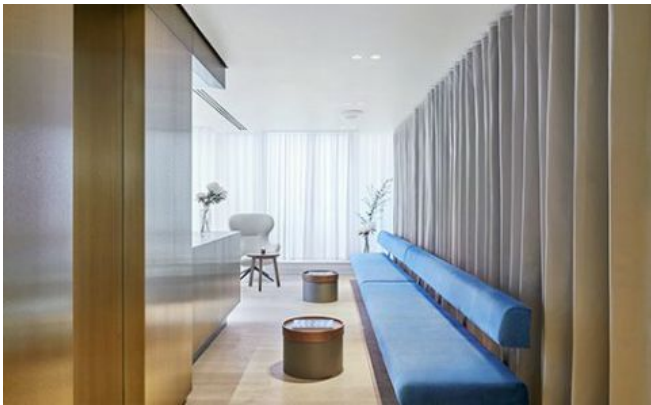
Lanserhof at the Arts Club, London, England

## Concept

Forge Architects, London, England /  
ingenhoven architects, Düsseldorf, Germany /  
ILE Solutions, High Wycombe, England

## Photos

Martin Morrell, "for the Lanserhof", England



# 商品

---



## SALTO

**Art.-No:** 0100440

**商品カテゴリ:** レース/ケースメント

**色数:** 12

**組成:** 100% 難燃ポリエステル

**生地幅:** 300 cm

**特記事項:** 縦使い・横使い可

**重さ:** 135 g/m<sup>2</sup>

**吸音:**  $\alpha_w$  0.30

**耐光堅牢度:** 6



## USUS III

**Art.-No:** 0004725

**商品カテゴリ:** ドレープ

**色数:** 39

**組成:** 100% 難燃ポリエステル (Trevira cs)

**生地幅:** 150 cm

**重さ:** 291 g/m<sup>2</sup>

**吸音:**  $\alpha_w$  0.65

**耐摩耗性:** 28,000 マーチンデール

**ピリング:** 4

**耐光堅牢度:** 各種データより試験結果を参照