

オフィス

# The Paritätische Welfare Association Hamburg e.V. (ハンブルグ福祉協会)

最適な音響と美しさの両立。



## Starting point

ドイツ、ハンブルグにあるParitätischen福祉協会の施設は、Gerdt Architekturによって再設計されました。1階の既存のオフィススペースは、オープンスペースのオフィスに改装されました。音響（残響時間）の改善と用途別に空間が分けられることが求められました。明るい色調とナチュラルな色調のアクセントを用いることで、居心地のよいアットホームな雰囲気のあるオフィスとなりました。

## Solution

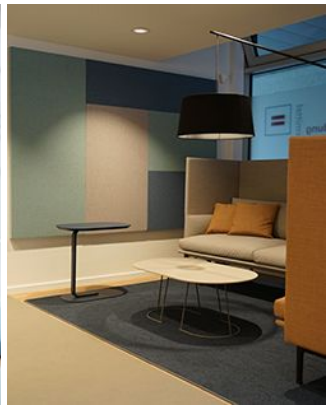
天井と壁面の吸音には、密度が高く高級感のある椅子張り生地『CAVALLO PIU（カバロピウ）』を使用し、空間に適切な音響設計を実現し、オフィスに最適な残響時間へ改善しました。カーテンには、半透明の生地『SOLIO（ソリオ）』が選ばれ、カーテン生地としての機能だけでなく、部屋の仕切りや各ゾーンのプライバシーを守るためのスクリーンとしても機能させています。『Arezz IV（アレツォIV）』を使用したクッションが、全体のコンセプトを調和させています。

## Object

The Paritätische Hamburg e.V – Hamburg,  
Germany

## Concept

Gerdt Architecture, Hamburg, Germany [gerdt-architektur.de](http://gerdt-architektur.de) | smow Hamburg, Germany



# 商品

---



## AREZZO IV

**Art.-No:** 0002695

**商品カテゴリ:** コントラクト向け椅子張り生地

**色数:** 36

**組成:** 100% 難燃ポリエステル (Trevira cs)

**生地幅:** 137 cm

**重さ:** 419 g/m<sup>2</sup>

**吸音:**  $\alpha_w$  0.45

**耐摩耗性:** 140,000 マーチンデール

**ピリング:** 4

**耐光堅牢度:** 6-7

---



## SOLIO

**Art.-No:** 0101920

**商品カテゴリ:** レース/ケースメント

**色数:** 47

**組成:** 100% 難燃ポリエステル (Trevira cs)

**生地幅:** 300 cm

**重さ:** 289 g/m<sup>2</sup>

**吸音:**  $\alpha_w$  0.20

**耐光堅牢度:** 6

---



## CAVALLO PIU

**Art.-No:** 0100760

**商品カテゴリ:** コントラクト向け椅子張り生地

**色数:** 55

**組成:** 80% ウール / 20% ナイロン

**生地幅:** 155 cm

**重さ:** 350 g/m<sup>2</sup>

**吸音:**  $\alpha_w$  0.75

**耐摩耗性:** 50,000 マーチンデール

**ピリング:** 3

**耐光堅牢度:** 5-6