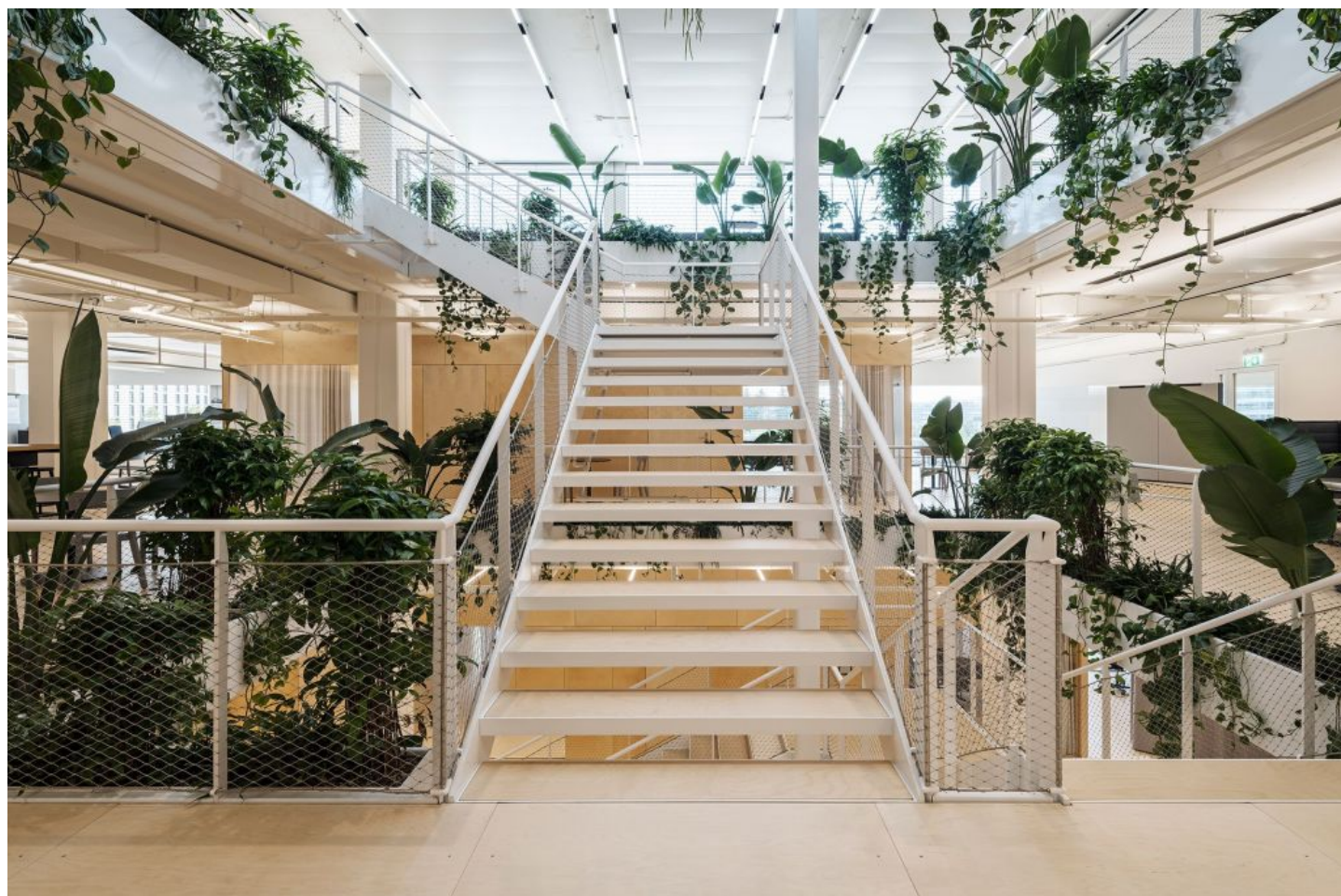


オフィス

Implenia新本社 - チューリッヒ

700人の従業員が働く職場のフレキシブルなワークゾーン。



Starting point

建築家 Stephan Hürlemann(ステファン・ヒュッレマン)は、2020年にImplenia(インプレニア)の新本社を設計し、企業文化の変化を空間的に反映させました。別々の場所にあった会社が集結し、700人の従業員がダイナミックな職場環境で団結して働くこととなりました。Impleniaは、スイスの不動産および建設サービス会社です。

Solution

新本社の実現は、モダンで適応性の高い職場環境へ向けた大きな一歩となりました。その結果、個々のニーズや新しい視点を取り入れた革新的な職場環境が実現しました。フレキシブルなワークゾーンを作るために、『FOCUS(フォーカス)』のカーテンを使用し、集中する作業、コミュニケーション、リラクゼーションなど様々な用途を提供できるようにしています。空間全体は、主に可動式のエレメントと持続可能な素材でデザインされています。遮熱カーテンのため、オフィス内の快適性も高めることに繋がると期待されています。

Object

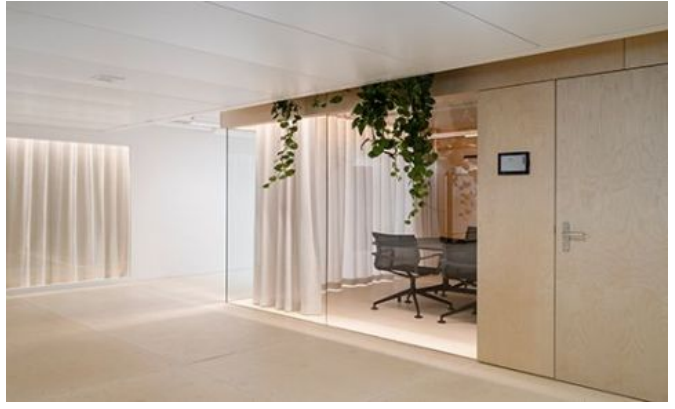
Implenia Connect, Zurich, Switzerland

Concept

Hürlemann AG, Zürich, Switzerland
huerlemann.com

Photos

Beat Bühler Photography beatbuehler.ch



商品



FOCUS

Art.-No: 0101690

商品カテゴリー: ドレープ

色数: 50

組成: 100% 難燃ポリエステル (Trevira cs)

生地幅: 300 cm

特記事項: 縦使い・横使い可

重さ: 324 g/m²

吸音: α_w 0.60

耐光堅牢度: 5-6