

オフィス

# ドイツのオフィス

ショールームを兼ねた体感できるオフィス



## Starting point

ドイツフランクフルト近郊の町、Dietzenbach（ディーツェンバッハ）にあるクリエーションバウマンの子会社は、従業員のニーズを満たすアクティブなオフィス環境を作るために改装されました。その目的は、ブランドと多様な機能的な生地ソリューションを表現しながら、社内の協力体制を促進する環境を作ることでした。

## Solution

オフィススペースは大幅に改装され、さまざまな品質のカーテンをフレキシブルに使用できるトラック（レール）・システムが導入されました。室内音響を最適化するためにPRINTACOUSTIC MOUNTAIN（プリマコースティックマウンテン）などの様々な吸音ファブリックが使用され、窓面にはSHELTER（シェルター）などの眩しき防止、断熱の遮熱ファブリックが取り付けられました。アコースティック・パネル（日本未発売）には、ウールの生地 CAVALLO PIU（カバロピウ）を使用し室内音響をさらに改善するために組み込まれました。また、ARIK（アリック）やAREZZO（アレzzo）といった椅子張り生地も、部屋の色を際立たせ、調和のとれたデザインを実現するために使用されました。さらに、ガラスで間仕切られたスペースには、ガラスでの音の反響を抑えるため吸音カーテンAlphacoustic（アルファアコースティック）を一体化させ、独立した静かな仕事場の環境を作り出しました。

吸音パーチカルブラインド、ACOUSTIC STRIPES（アコースティックストライプス）はスラットを回転、開閉できる柔軟な音響ソリューションとして、フレキシブルに部屋のレイアウトを変え、プライバシーも守る空間のために導入されました。また、遮音カーテンACOUSTIC DIVIDER VARIOは、表にLORD（ロー

## Object

Büro Dietzenbach – Création Baumann,  
Deutschland

## Concept

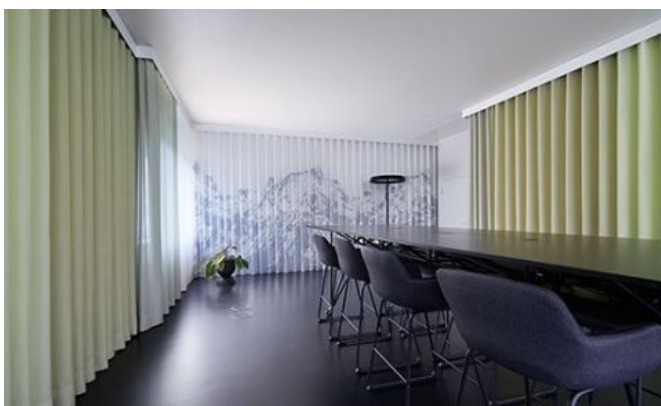
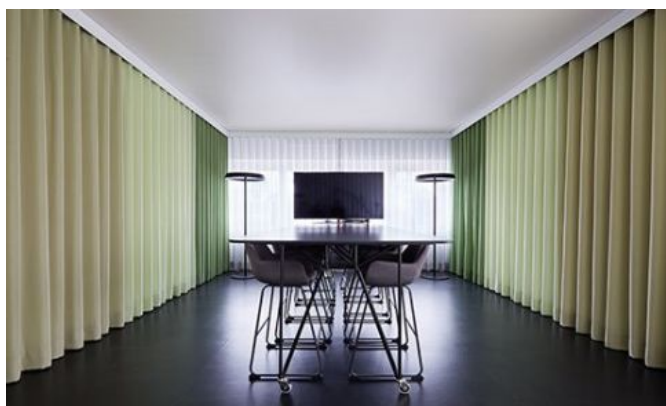
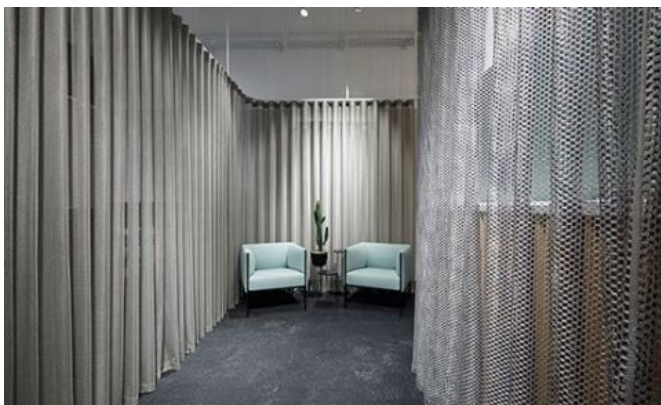
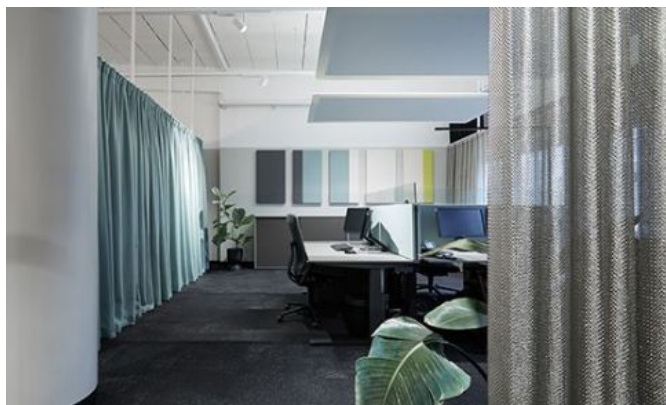
Die Planstelle GmbH, Monika Berghammer, Eva  
Temper

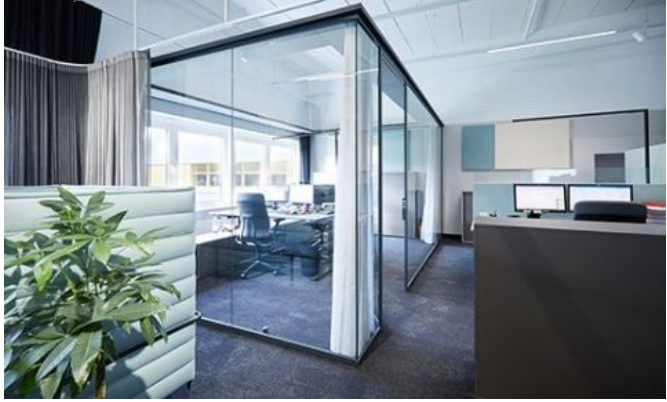
## Photo

Roland Troll, Hermann Koepf

ド)、UMBRIA (ウンブリア) を使用し間に遮音材を挟むことで、見た目も美しく静かなゾーンを作り、従業員の働きやすい環境を提供しました。

## 吸音のソリューション 遮熱カーテン





# 商品

---



## ALU NET

**Art.-No:** 0101330

**商品カテゴリ:** レース/ケースメント

**色数:** 7

**組成:** 100% 難燃ポリエステル

**生地幅:** 290 cm

**特記事項:** 横使い不可

**重さ:** 116 g/m<sup>2</sup>

**耐光堅牢度:** 7

---



## SHELTER

**Art.-No:** 0101155

**商品カテゴリ:** レース/ケースメント

**色数:** 17

**組成:** 100% 難燃ポリエステル

**生地幅:** 300 cm

**特記事項:** 縦使い・横使い可

**重さ:** 246 g/m<sup>2</sup>

**吸音:**  $\alpha_w$  0.25

**耐光堅牢度:** siehe downloads

---



## SPARK

**Art.-No:** 0101745

**商品カテゴリ:** レース/ケースメント

**色数:** 3

**組成:** 100% 難燃ポリエステル (Trevira cs)

**生地幅:** 290 cm

**特記事項:** 縦使いのみ可

**重さ:** 150 g/m<sup>2</sup>

**耐光堅牢度:** 5

---



## ALPHACOUSTIC II

**Art.-No:** 0100750

**商品カテゴリ:** レース/ケースメント

**色数:** 16

**組成:** 100% 難燃ポリエステル (Trevira cs)

**生地幅:** 300 cm

**特記事項:** 縦使い・横使い可

**重さ:** 126 g/m<sup>2</sup>

吸音:  $\alpha_w$  0.60  
耐光堅牢度: 6-7

---



## CAVALLO PIU

**Art.-No:** 0100760  
**商品カテゴリ:** コントラクト向け椅子張り生地  
**色数:** 55  
**組成:** 80% ウール / 20% ナイロン  
**生地幅:** 155 cm  
**重さ:** 350 g/m<sup>2</sup>  
**吸音:**  $\alpha_w$  0.75  
**耐摩耗性:** 50,000 マーチンデール  
**ピリング:** 3  
**耐光堅牢度:** 5-6

---



## ARIK

**Art.-No:** 0101525  
**商品カテゴリ:** コントラクト向け椅子張り生地  
**色数:** 27  
**組成:** 100% 難燃ポリエステル (Trevira cs)  
**生地幅:** 140 cm  
**重さ:** 289 g/m<sup>2</sup>  
**吸音:**  $\alpha_w$  0.80  
**耐摩耗性:** 65,000 マーチンデール  
**ピリング:** 4-5  
**耐光堅牢度:** 5-6

---



## AREZZO IV

**Art.-No:** 0002695  
**商品カテゴリ:** コントラクト向け椅子張り生地  
**色数:** 36  
**組成:** 100% 難燃ポリエステル (Trevira cs)  
**生地幅:** 137 cm  
**重さ:** 419 g/m<sup>2</sup>  
**吸音:**  $\alpha_w$  0.45  
**耐摩耗性:** 140,000 マーチンデール  
**ピリング:** 4  
**耐光堅牢度:** 6-7

---

## LORD IV

**Art.-No:** 0100130  
**商品カテゴリ:** ドレープ  
**色数:** 35  
**組成:** 100% 難燃ポリエステル (Trevira cs)



生地幅: 150 cm  
特記事項: 縦使い、横使い可  
重さ: 349 g/m<sup>2</sup>  
吸音:  $\alpha_w$  0.70  
耐摩耗性: 60,000 マーチンデール  
ピリング: 4  
耐光堅牢度: 5-6

---



## SHADOW V -285

Art.-No: 0102005  
商品カテゴリ: レース/ケースメント  
色数: 7  
組成: 100% 難燃ポリエステル (Trevira cs)  
生地幅: 285 cm  
特記事項: 縦使い・横使い可  
重さ: 131 g/m<sup>2</sup>  
吸音:  $\alpha_w$  0.20  
耐光堅牢度: 5

---



## PRINTACOUSTIC MOUNTAIN

Art.-No: 0101620  
商品カテゴリ: レース/ケースメント  
色数: 2  
組成: 100% 難燃ポリエステル (Trevira cs)  
生地幅: 300 cm  
特記事項: 縦使い・横使い可  
重さ: 125 g/m<sup>2</sup>  
吸音:  $\alpha_w$  0.60  
耐光堅牢度: 5

---



## SOLIO

Art.-No: 0101920  
商品カテゴリ: レース/ケースメント  
色数: 47  
組成: 100% 難燃ポリエステル (Trevira cs)  
生地幅: 300 cm  
重さ: 289 g/m<sup>2</sup>  
吸音:  $\alpha_w$  0.20  
耐光堅牢度: 6