

住宅

# Park Modern – London

ロンドンのラグジュアリーな住宅開発



## Starting Point

Park Modernは、ロンドン中心部に位置する最上級の住宅開発プロジェクトで、全55戸の住居の中には3つのペントハウスも含まれています。上質な建築が立ち並ぶエリアの洗練されたデザインと、近隣のハイド・パークの自然美を見事に調和させています。

居住者には、ウェルネスエリア、プライベートシネマ、専用のレストランサービスなど、贅沢なアメニティが提供されており、快適でプライベートな生活を実現します。建物のエントランスや内装には、厳選された素材と細部にまでこだわったデザインが施され、洗練された雰囲気を醸し出しています。

## Solution

デザイナーのFenton Whelanから依頼で、メインロビーのために贅沢で透明感のあるファブリックPYRITと（ピリット）が採用されました。糸の繊細なメタリックな輝きが大理石の床と調和し、空間に柔らかさを演出しています。ラグジュアリー感、プライバシー、透明感の良いバランスが生まれ、エントランスエリアの印象的な美しさが一層引き立てられます。PYRITに加え、半透明のカーテンファブリックBLUES（ブルース）と、透明感のあるレース素材のSERENO（セレノ）も使用され、洗練された雰囲気をもたらしました。SERENOは、経糸と緯糸の織り柄が美しく、高品質なシルククレージュジョルジュットを彷彿とさせます。一方、BLUESは、レリーフのような構造と自然なセミトランスペアレントな表情が際立っています。

[クリエイションバウマンのカーテン](#)

## Object

Park Modern, London, UK

## Concept

Fenton Whelan [fentonwhelan.com](http://fentonwhelan.com)

## Photo

Liane Ryan [lianeryanphotography.com](http://lianeryanphotography.com)







# 商品

---



## PYRIT

**Art.-No:** 0101510

**商品カテゴリ:** レース/ケースメント

**色数:** 15

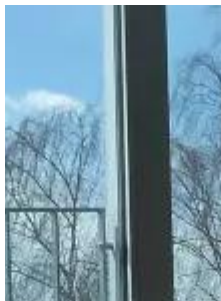
**組成:** 100% 難燃ポリエステル (Trevira cs)

**生地幅:** 330 cm

**重さ:** 109 g/m<sup>2</sup>

**耐光堅牢度:** 4-5

---



## SERENO II COL. 705/706

**Art.-No:** 0100786

**商品カテゴリ:** レース/ケースメント

**色数:** 2

**組成:** 100% 難燃ポリエステル (Trevira cs)

**生地幅:** 320 cm

**特記事項:** 縦使い・横使い可

**重さ:** 38 g/m<sup>2</sup>

**耐光堅牢度:** 5-6

---



## BLUES

**Art.-No:** 0102160

**商品カテゴリ:** レース/ケースメント

**色数:** 13

**組成:** 100% 難燃ポリエステル (Trevira cs)

**生地幅:** 330 cm

**特記事項:** 縦使い・横使い可

**重さ:** 108 g/m<sup>2</sup>

**耐光堅牢度:** 4-5