

オフィス

清水建設株式会社（名古屋）

清水建設株式会社名古屋支店の移転計画。遮音カーテンと吸音カーテンを採用。



Starting Point

清水建設株式会社名古屋支店の移転計画。

人と人がつながる「CommunicationHUB」をコンセプトに営業所、現場を含め、支店全体をつなげるためのオフィス移転が計画された。社外へ開放し一体利用可能な、エントランス～吹抜空間は、社内外問わずコミュニケーションが活性化されるように設計された。36面マルチディスプレイが装備され、イベントなどで利用可能なスペースとなっている。東海四県の伝統、シミズブランドを発信するインテリアデザインも特徴的。

Solution

吹抜空間では、マイクを使用したイベント利用も想定されたため、残響時間のシミュレーションや遮音カーテンによる執務エリアへの遮音効果の確認を行い遮音性能、吸音性能の高さが評価されました。イベントスペースとオフィススペースは隣接していますが、この遮音カーテンで間仕切られるデザインを採用しています。

採用された遮音カーテンは、4層生地レイヤーのカーテンで、表裏で生地を変更できることが、インテリアデザイン的な面でもメリットになりました。また吸音レースカーテンは、ガラスで囲まれた会議室や、オープンスペースでの会議スペース構築等、可変性を持たせたい箇所に採用されました。透過性・視認性が異なる生地のバリエーションがあり、それぞれの場所の用途によって選んでデザインのパリエーションも広げることができました。

[遮音カーテンACOUSTIC DIVIDER VARIO](#)

Object

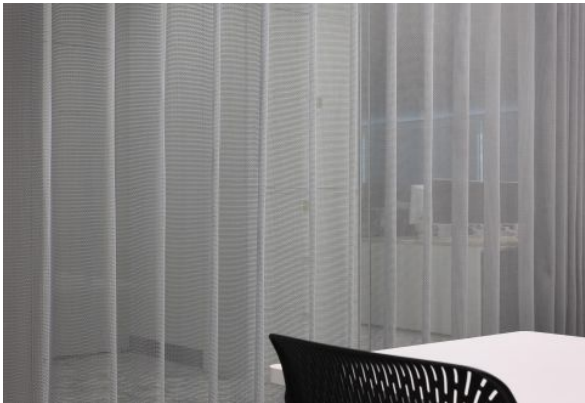
清水建設株式会社 shimz.co.jp

Concept

清水建設株式会社 | 株式会社フィールドフォー・デザインオフィス | 株式会社ライティングM

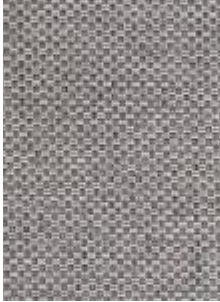
Photo

中村 絵





商品



ARNO

Art.-No: 0101295

商品カテゴリー: コントラクト向け椅子張り生地

色数: 34

組成: 100% 難燃ポリエステル (Trevira cs)

生地幅: 140 cm

重さ: 381 g/m²

吸音: α_w 0.90

耐摩耗性: 40,000 マーチンデール

ピリング: 4-5

耐光堅牢度: 4-5



SILENT

Art.-No: 0101695

商品カテゴリー: ドレープ

色数: 12

組成: 100% 難燃ポリエステル (Trevira cs)

生地幅: 300 cm

特記事項: 縦使い・横使い可

重さ: 320 g/m²

吸音: α_w 0.80

耐光堅牢度: 6-7



NOLIN

Art.-No: 0102220

商品カテゴリー: レースカーテン/ケースメントカーテン

色数: 16

組成: 100% 難燃ポリエステル (トレヴィラCS Eco)

生地幅: 320 cm

重さ: 153 g/m²

耐光堅牢度: 4-5



CRAFT

Art.-No: 0102225

商品カテゴリー: レースカーテン/ケースメントカーテン

色数: 11

組成: 100% ポリエステル

生地幅: 290 cm

重さ: 205 g/m²

耐光堅牢度: 5-6



NAXOS IV

Art.-No: 0100395

商品カテゴリ: レースカーテン/ケースメントカーテン

色数: 20

組成: 100% 難燃ポリエステル (Trevira cs)

生地幅: 300 cm

特記事項: 縦使い・横使い可

重さ: 67 g/m²

耐光堅牢度: 6-7



FOCUS

Art.-No: 0101690

商品カテゴリ: ドレープ

色数: 50

組成: 100% 難燃ポリエステル (Trevira cs)

生地幅: 300 cm

特記事項: 縦使い・横使い可

重さ: 324 g/m²

吸音: α_w 0.60

耐光堅牢度: 5-6