

オフィス, 住宅

## カリモクコモンズ東京（東京）

カリモク家具の新しいギャラリーとショールームを併設したスペース「Karimoku Commons（カリモクコモンズ）」。



### Starting Point

カリモク家具は、80年以上にわたって資材の調達から製造、販売まで一貫して行う家具メーカーです。最先端の技術と伝統的な職人技を融合させ高品質な家具を販売しています。東京・西麻布の閑静な街の一角に構えた「Karimoku Commons（カリモクコモンズ）」は、家具作りを超え、木を使ったものづくりによる豊かな暮らしの提案を目指し、ギャラリーとショールームを併設したスペースです。

### Solution

ショールームのスタイリングのコンセプトは「まざる | Blend in」。NOTA&designの加藤駿介氏によってスタイリングされ、建築、家具、アート、工芸といった異なる要素を一つの空間に融合させた空間となっている。開放的なエリアは、ファブリックのゾーニングによって開放感と親密さの自然なバランスを生み出している。透明感が美しいエレガントな「SOPRANO（ソプラノ）」のカーテンは、空間をさりげなく仕切り、心地よい優しい光が雰囲気演出します。パーチカルブラインドIROLO（イロロ）は、縦ラインが建築要素的なアクセントを加えながら、フレキシブルなゾーニングを提供します。また、音響環境を最適化し、温かみのある雰囲気をつくるために、吸音パーチカルブラインド「ACOUSTIC STRIPES（アコースティックストライプス）」も採用された。ぬくもりのある木製の家具と、考え抜かれたテキスタイルの素材選びが、機能性と美観の調和を生み出している。

[カーテンについて](#) [パーチカルブラインドについて](#)

### Object

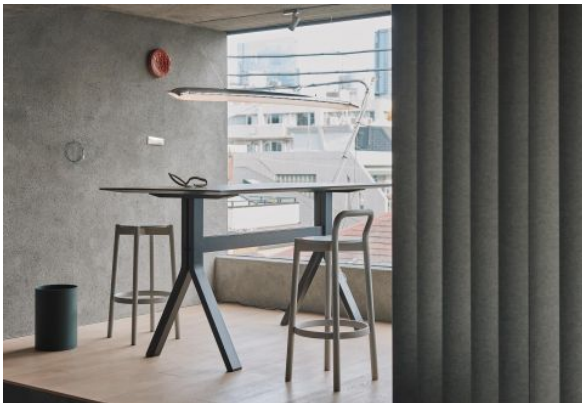
Karimoku Commons Tokyo, Japan  
[commons.karimoku.com](https://commons.karimoku.com)

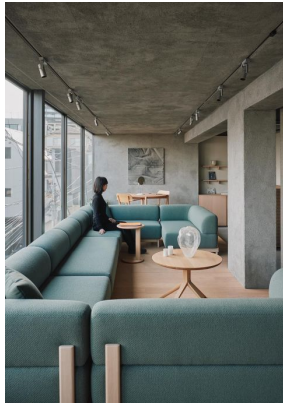
### Concept

Styling:加藤駿介（NOTA&design/NOTA\_SHOP）

### Photo

Masaaki Inoue, Bouillon





# 商品



## SOPRANO COLOR III

**Art.-No:** 0005500

**商品カテゴリ:** レース/ケースメント

**色数:** 49

**組成:** 100% 難燃ポリエステル (Trevira cs)

**生地幅:** 300 cm

**特記事項:** 縦使い・横使い可

**重さ:** 43 g/m<sup>2</sup>

**耐光堅牢度:** 6



## ACOUSTIC STRIPES

**Art.-No:** 0102300

**商品カテゴリ:** パーチカルブラインド

**色数:** 10

**組成:** 100% 難燃ポリエステル

**生地幅:** 12.7 cm

**特記事項:** 最大製作サイズ W300 x H300 cm

**重さ:** 222 g/m

**吸音:**  $\alpha_w$  0.90

**耐光堅牢度:** 5-6



## IROLO IV

**Art.-No:** 0010504

**商品カテゴリ:** パーチカルブラインド

**色数:** 24

**組成:** 100% 難燃ポリエステル (Trevira cs)

**生地幅:** 12.7 cm

**特記事項:** 最大製作サイズ :580 x 600 cm

**重さ:** 23 g/m

**耐光堅牢度:** 5-6