

Private

Einfamilienhaus – Langenthal

Ein Betonbau mit grossen Glasfronten für viel natürliches Licht. Vorhänge in den Räumen dienen dabei als Sichtschutz, unterstützen die Raumakustik und schenken dem Raum Wärme.



Ausgangslage

Das Haus hat eine aussergewöhnlich, längliche Form, ist zu den Seiten hin geschlossen und ragt über die Böschung, als ob es schweben würde. Kaum lässt sich die Grosszügigkeit im Inneren erahnen: bestehend aus einem einzigen zusammenhängendem Raum, mit Ausnahme der drei Schlafzimmer.

Lösung

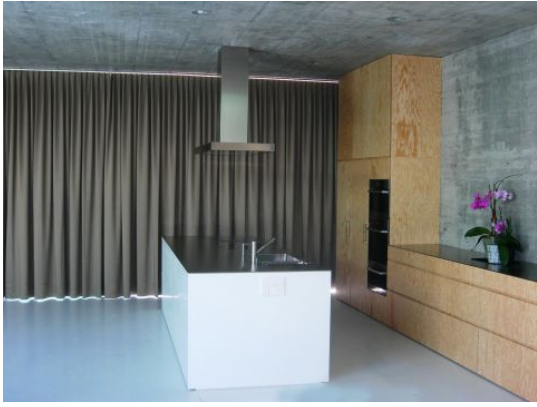
Alle Räume sind geprägt durch die grossen Glasfronten. Je nach Wetter verändert sich das Licht im Raum- natürliches Licht kommt von oben, vorne und unten. Vorhänge mit den Vorhangschiene Unotrac ermöglichen einen zusätzlichen Schutz vor Einsicht, Wind und abendlicher Kälte.

Objekt

Einfamilienhaus, Langenthal, Schweiz

Konzept

Jan Kinsbergen, Zürich, Schweiz / Steffen Raumkonzepte AG, Herzogenbuchsee, Schweiz



Verwendete Produkte



DIMMER IV

Art.-Nr: 0005400

Anwendung: Verdunkelungsstoff/Blackout

Anzahl Colorits: 54

Material: 100% Polyester flammhemmend (Trevira CS)

Stoffbreite: 150 cm

Gewicht: 260 g/m²

Schallabsorption: α_w 0.60

Scheuerfestigkeit: 23'000 Martindale

Pilling: 4-5

Lichtechtheit: 6-7