

Hospitality

Aparthotel – Rotkreuz

Ein Hotel eingekleidet in Création Baumann Textilien: Vom Restaurant bis zum Zimmer erfüllen unsere Textilien jeden Wunsch.



Ausgangslage

Gesucht wurden Textilien als Kontrapunkt zur Architektur, die von Beton und Weiss geprägt ist.

Lösung

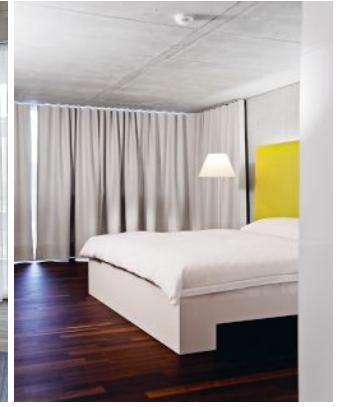
Die Stoffe setzen Farbakzente, vermitteln Wärme, regeln das Licht, absorbieren den Schall und gliedern die Räume. Im Restaurant wurde Ponte als Dekorationsstoff und zur Verbesserung der Raumakustik eingesetzt. Der in den Verdunkelungsstoff Mystery dient zur Verdunkelung der Zimmer und wurde ursprünglich eigens für das Aparthotel entwickelt.

Object

Aparthotel, Rotkreuz, Schweiz

Konzept

MMJS Jauch-Stolz Architekten mit Casa Tessuti, Luzern



Verwendete Produkte



PONTE IV

Art.-Nr: 0005510

Anwendung: Vorhangstoff dicht

Anzahl Colorits: 50

Material: 100% Polyester flammhemmend (Trevira CS)

Stoffbreite: 160 cm

Gewicht: 242 g/m²

Schallabsorption: α_w 0.50

Lichtechtheit: 6



MYSTERY

Art.-Nr: 0100675

Anwendung: Verdunkelungsstoff/Blackout

Anzahl Colorits: 19

Material: 100% Polyester flammhemmend

Stoffbreite: 150 cm

Gewicht: 293 g/m²

Schallabsorption: α_w 0.85

Scheuerfestigkeit: 28'000 Martindale

Pilling: 5

Lichtechtheit: siehe downloads



SPRINT COLOR

Art.-Nr: 0100725

Anwendung: Vorhangstoff transparent/halbtransparent

Anzahl Colorits: 18

Material: 100% Polyester flammhemmend (Trevira CS)

Stoffbreite: 300 cm

Gewicht: 73 g/m²

Schallabsorption: α_w 0.10

Lichtechtheit: 6



CAVALLO PIU

Art.-Nr: 0100760

Anwendung: Möbelstoff Objektbereich

Anzahl Colorits: 55

Material: 80% Schurwolle / 20% Polyamid

Stoffbreite: 155 cm

Gewicht: 350 g/m²

Schallabsorption: α_w 0.75

Scheuerfestigkeit: 50'000 Martindale

Pilling: 3

Lichtechtheit: 5-6