

Private

MOLTENI & C HOME – Tokyo

Leinenvorhänge im Showroom von Molteni in Tokio.



Ausgangslage

Interieur Design des Showroom Molteni in Tokio wurde durch den Creative Director Vincent Van Duysen gestaltet. Das Design ist sehr simpel und harmonisch und zeichnet sich durch ausgewählte Farben und Materialien aus.

Lösung

Die vom Designer gewünschten Leinenvorhänge wurden für mehr Volumen und Gewicht doppelt eingesetzt. Mit der Naht nach innen, sodass diese nicht sichtbar ist. Die Vorhänge geben dem Raum einen natürlichen Look mit einer schönen, prallen Textur als Oberfläche.

Objekt

MOLTENI&C HOME, Aoyama, Tokio, Japan

Konzept

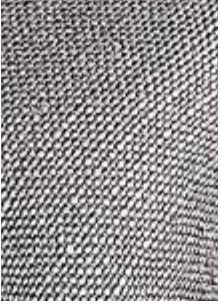
Vincent Van Duysen, Antwerpen, Belgien

Fotos

Ichiro Mishima, Japan



Verwendete Produkte



LINARIA CRASH II

Art.-Nr: 0005727

Anwendung: Möbelstoff Wohnbereich

Anzahl Colorits: 20

Material: 91% Leinen / 9% Polyamid

Stoffbreite: 145 cm

Gewicht: 490 g/m²

Scheuerfestigkeit: 50'000 Martindale

Pilling: 5

Lichtechtheit: siehe downloads