

Private

MIMO, House Demonstration Unit HDU

Création Baumann stattet Versuchsgebäude für nachhaltiges Bauen der Hochschule Düsseldorf aus.



Ausgangslage

Ein interdisziplinäres Team der Hochschule Düsseldorf zeigt unter dem Leitgedanken «Minimal Impact – Maximum Output», kurz MIMO, Lösungen für ganzheitlich ressourceneffiziente Gebäude im urbanen Kontext auf. Das Team hat im Rahmen des Wettbewerbs Solar Decathlon Europe 21/22 ein Sanierungs- und Erweiterungskonzept zur urbanen Nachverdichtung für ein Lagerhaus in Wuppertal von 1905 entworfen, welches heute vom überregional bekannten Café Ada als Eventlocation genutzt wird. Ziel und Leitmotiv für die Umgestaltung des Bestands ist der Aspekt der Erhaltung – sowohl Sicherung der baulichen Geschichte des Objekts als auch Wahrung der Atmosphäre. Création Baumann wurde als weltweit führender Hersteller von Akustikstoffen angefragt, die HDU sowohl mit akustisch wirksamen Stoffen als auch mit Lösungen für den Sonnenschutz auszustatten. Die innovativen Textilien erfüllen die hohen Ansprüche an Funktionalität des Gebäudes und sorgen für Wärmedämmung, Sicht- und Blendschutz, akustische Privatsphäre und Raumtrennung.

Lösung

Auf den zwei Ebenen der HDU befinden sich zwei reduzierte Wohnmodule mit jeweils einem Bad und zwei unterschiedlich nutzbaren Wohnräumen sowie unterschiedliche Gemeinschaftsbereiche wie eine Küche, ein grosser Essbereich, eine Lounge und Stauraum. Der Haupteingang führt quer unter dem Obergeschoss mit Wohnmodul durch den gemeinschaftlichen Küchenbereich, welcher durch doppelt gewebte, hochfunktionale Vorhänge von Création Baumann räumlich und akustisch abtrennbar ist. Durch die räumliche Trennung mit Akustikstoffen sowie durch unterschiedliche Heizkreise kann der Küchenbereich in den Wintermonaten als Wärmeinsel mit einem höheren Temperaturniveau einzeln genutzt werden. Im zweigeschossigen Hauptraum, der durch die zahlreichen Fensterflächen weitläufig und voller Tageslicht ist, erschliesst eine raumbildende Treppe die obere Lounge und bietet verdeckten Stauraum. Vorhänge von Création Baumann bieten innen Blendfreiheit, Verdunkelung sowie Privatsphäre und

Objekt

MIMO, House Demonstration Unit HDU,
 Wuppertal, Deutschland

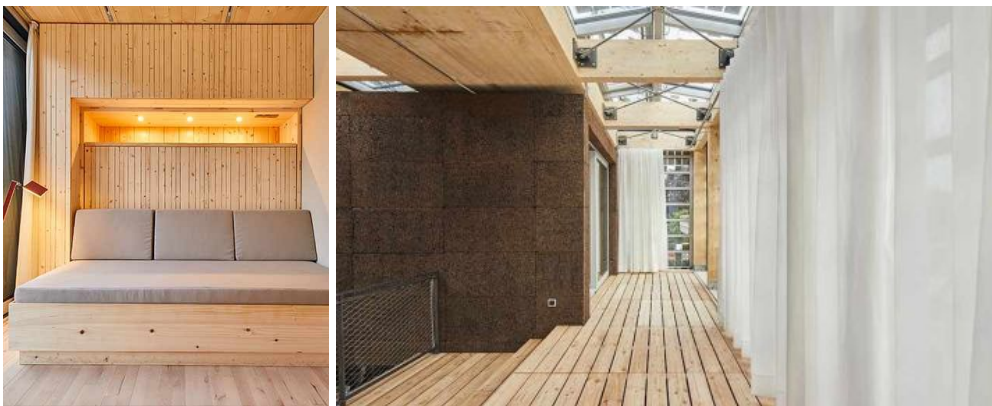
Konzept

MIMO der Hochschule Düsseldorf, Düsseldorf,
 Deutschland

Fotos

Team MIMO / Marvin Hillebrand, Germany

dienen außen als Sonnenschutz.



Verwendete Produkte



DELTACOUSTIC

Art.-Nr: 0101125

Anwendung: Vorhangstoff transparent/halbtransparent

Anzahl Colorits: 17

Material: 100% Polyester flammhemmend (Trevira CS)

Stoffbreite: 300 cm

Gewicht: 125 g/m²

Schallabsorption: α_w 0.60

Lichtechtheit: 6-7



SECRET

Art.-Nr: 0101170

Anwendung: Verdunkelungsstoff/Blackout

Anzahl Colorits: 21

Material: 100% Polyester flammhemmend

Stoffbreite: 300 cm

Gewicht: 358 g/m²

Schallabsorption: α_w 0.85

Lichtechtheit: 6-7



LORD IV

Art.-Nr: 0100130

Anwendung: Vorhangstoff dicht

Anzahl Colorits: 35

Material: 100% Polyester flammhemmend (Trevira CS)

Stoffbreite: 150 cm

Gewicht: 349 g/m²

Schallabsorption: α_w 0.70

Scheuerfestigkeit: 60'000 Martindale

Pilling: 4

Lichtechtheit: 5-6