

Private

Privathaus Dieter Schmidt – Frankfurt

Behaglichkeit durch Textilien in Räume bringen.



Ausgangslage

Das Privathaus, welches 1970 erbaut wurde, wurde bereits 1990 von Dieter Schmidt zum ersten Mal neugestaltet. Hinzugekommen ist nun auch noch ein Anbau im Gartengeschoss mit grossen Glasflächen und offenen Räumen. Hierzu wurde der Innenarchitekt ein weiteres Mal angefragt um die neuen Räume mit der Cotton & Stories Kollektion einzurichten.

Starting Point

Dieter Schmidt redesigned this 1970 private residence for the first time in 1990. An annex was now added to the garden level, with large window panels and open spaces. So the interior designer was asked once again to furnish the new rooms using the Cotton & Stories collection.

Objekt

Privathaus, Dieter Schmidt, Frankfurt, Deutschland

Konzept

Dieter Schmidt, Schmidt Holzinger
 Innenarchitekten Rodgau, Deutschland

Fotos

Ingmar Kurth



Verwendete Produkte



HARRY

Art.-Nr: 0101700

Anwendung: Möbelstoff Wohnbereich

Anzahl Colorits: 12

Material: 40% Viscose / 30% Schurwolle / 13% Baumwolle / 15% Polyester / 2% Polyacril

Stoffbreite: 140 cm

Gewicht: 429 g/m²

Scheuerfestigkeit: 40'000 Martindale

Pilling: 4

Lichtechtheit: 5-6



BRICK

Art.-Nr: 0037735

Anwendung: Möbelstoff Wohnbereich

Anzahl Colorits: 5

Material: 70% Baumwolle / 25% Polyamid / 5% Polyester

Stoffbreite: 135 cm

Gewicht: 600 g/m²

Scheuerfestigkeit: 22'000 Martindale

Pilling: 5

Lichtechtheit: siehe downloads



CAVALLO COCO

Art.-Nr: 0101161

Anwendung: Möbelstoff Wohnbereich

Anzahl Colorits: 12

Material: 80% Schurwolle / 20% Polyamid

Stoffbreite: 155 cm

Gewicht: 360 g/m²

Scheuerfestigkeit: 30'000 Martindale

Pilling: 3-4

Lichtechtheit: 5

CAVALLO PIU

Art.-Nr: 0100760

Anwendung: Möbelstoff Objektbereich

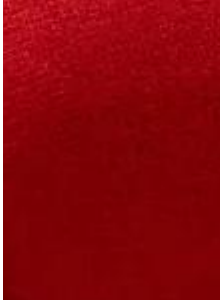
Anzahl Colorits: 55

Material: 80% Schurwolle / 20% Polyamid

Stoffbreite: 155 cm



Gewicht: 350 g/m²
Schallabsorption: α_w 0.75
Scheuerfestigkeit: 50'000 Martindale
Pilling: 3
Lichtechtheit: 5-6



VELLING III

Art.-Nr: 0035300
Anwendung: Möbelstoff Wohnbereich
Anzahl Colorits: 36
Material: 100% Baumwolle
Stoffbreite: 140 cm
Gewicht: 395 g/m²
Schallabsorption: α_w 0.75
Scheuerfestigkeit: 30'000 Martindale
Lichtechtheit: siehe downloads



FOCUS

Art.-Nr: 0101690
Anwendung: Vorhangstoff dicht
Anzahl Colorits: 50
Material: 100% Polyester flammhemmend (Trevira CS)
Stoffbreite: 300 cm
Gewicht: 324 g/m²
Schallabsorption: α_w 0.60
Lichtechtheit: 5-6



SERATA FIOR

Art.-Nr: 0101715
Anwendung: Vorhangstoff transparent/halbtransparent
Anzahl Colorits: 4
Material: 96% Polyester / 4% Polyacril
Stoffbreite: 300 cm
Gewicht: 77 g/m²
Lichtechtheit: 6

VICTOR

Art.-Nr: 0101535
Anwendung: Möbelstoff Wohnbereich
Anzahl Colorits: 17
Material: 38% Polyester / 35% Viscose / 27% Baumwolle



Stoffbreite: 140 cm
Gewicht: 471 g/m²
Scheuerfestigkeit: 20'000 Martindale
Pilling: 5
Lichtechtheit: 5



OUTDOOR TRINIDAD

Art.-Nr: 0101470
Anwendung: Vorhangstoff dicht
Anzahl Colorits: 9
Material: 80% Polyester / 20% Polypropylen
Stoffbreite: 140 cm
Gewicht: 393 g/m²
Scheuerfestigkeit: 19'000 Martindale
Pilling: 5
Lichtechtheit: 7



OUTDOOR PARAGUAY

Art.-Nr: 0101500
Anwendung: Vorhangstoff dicht
Anzahl Colorits: 7
Material: 100% Polyacril
Stoffbreite: 140 cm
Gewicht: 407 g/m²
Scheuerfestigkeit: 10'000 Martindale
Pilling: 4
Lichtechtheit: 7