

Healthcare

Akutspital Psychiatrie SRO – Langenthal

Licht und lebendige Farben schaffen ein Wohlfühlambiente für Patienten und Angehörige.



Ausgangslage

Die Neugestaltung der Psychiatrie soll Patienten und Angehörigen Schwellenängste nehmen und ein hohes Mass an Wertschätzung gegenüber Patienten und ihren Angehörigen vermitteln. Viel Licht, lebendige Farben und unterschiedliche Materialien vermitteln eine einladende und wohnliche Atmosphäre.

Lösung

Ein Farbkonzept mit lebhaften, spielerischen Farben und die Verwendung von natürlichen Materialien standen an erster Stelle.

Die Möblierung im Empfangsbereich ist organisch, bezogen unter anderem mit TONY und dekoriert mit in leuchtend frischen Farben. Passend dazu vermittelt der Vorhangstoff im Empfangsbereich und in den Gemeinschaftsräumen viel Frische.

Die strenge Länge der Korridore wird durch vielfarbige Farbstreifen gebrochen und in den Patientenzimmern und Büros bietet der halbtransparente Vorhang Schutz vor Einblicken, wobei das Licht dennoch in den Raum gelassen wird.

Objekt

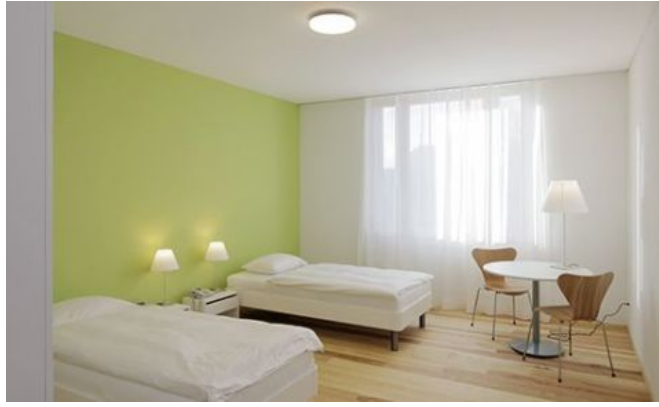
Akutspital Psychiatrie SRO, Langenthal, Schweiz

Konzept

Blum und Grossenbacher Architekten, Langenthal / Design Alexa Blum GmbH, Langenthal / Oechsl, Huttwil, Schweiz

Fotos

Daniel Sutter, Schweiz



Verwendete Produkte



SONOR III COL. 228/229

Art.-Nr: 0005911

Anwendung: Vorhangstoff transparent/halbtransparent

Anzahl Colorits: 2

Material: 100% Polyester flammhemmend (Trevira CS)

Stoffbreite: 330 cm

Gewicht: 170 g/m²

Schallabsorption: α_w 0.15

Lichtechtheit: 5-6



VELOS II

Art.-Nr: 0100135

Anwendung: Möbelstoff Objektbereich

Anzahl Colorits: 36

Material: 100% Polyester flammhemmend (Trevira CS)

Stoffbreite: 140 cm

Gewicht: 450 g/m²

Schallabsorption: α_w 0.85

Scheuerfestigkeit: 90'000 Martindale

Pilling: 5

Lichtechtheit: 5-6



LORD IV

Art.-Nr: 0100130

Anwendung: Vorhangstoff dicht

Anzahl Colorits: 35

Material: 100% Polyester flammhemmend (Trevira CS)

Stoffbreite: 150 cm

Gewicht: 349 g/m²

Schallabsorption: α_w 0.70

Scheuerfestigkeit: 60'000 Martindale

Pilling: 4

Lichtechtheit: 5-6