

Education/Culture

# Collège et Centre Communal – Belmont

Die Fassade des Collège et Centre Communal in Belmont spielt mit der Inszenierung eines Elements des Alltags: dem Vorhang.



## Ausgangslage

Der Neubau ist mehr als nur eine Erweiterung des bestehenden Schulgebäudes. Stattdessen stärkt er den Charakter und den Status des bestehenden Komplexes als öffentlicher Raum, Schul- und Gemeindezentrum.

Die grossen Glasflächen lassen viel Licht ins Innere, jedoch sollten die Energieeffizienz und der Nutzerkomfort nicht darunter leiden.

## Lösung

Die Fassade – visuell durchlässig und Bühne ständiger Veränderungen – spielt mit der Inszenierung eines Elements aus dem häuslichen Alltag: dem Vorhang, der abwechselnd als Schleier, Lichtschutz und als ein in Bewegung versetztes Element wahrgenommen werden kann.

Das transparente, aluminiumbedampfte Gewebe bietet optimalen Sonnen- und Blendschutz. Die in einem Doppelglas eingelassenen Vorhänge sind motorisiert.

## Objekt

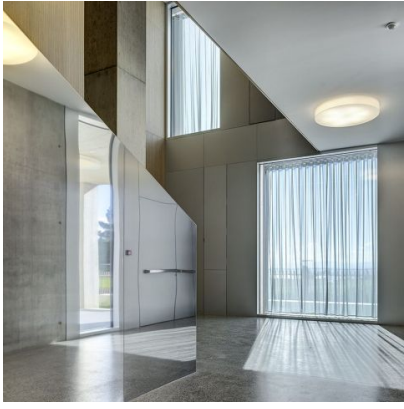
Collège et Centre Communal, Belmont, Schweiz

## Konzept

2b architectes, Lausanne | Akustikingenieur: Bernard Braune, Binz | Fassadeningenieur: BCS, Neuchâtel, Schweiz

## Fotos

Roger Frei, Schweiz



# Verwendete Produkte

---



## SHADOW V -285

**Art.-Nr:** 0102005

**Anwendung:** Vorhangstoff transparent/halbtransparent

**Anzahl Colorits:** 7

**Material:** 100% Polyester flammhemmend (Trevira CS)

**Stoffbreite:** 285 cm

**Gewicht:** 131 g/m<sup>2</sup>

**Schallabsorption:**  $\alpha_w$  0.20

**Lichtechtheit:** 5