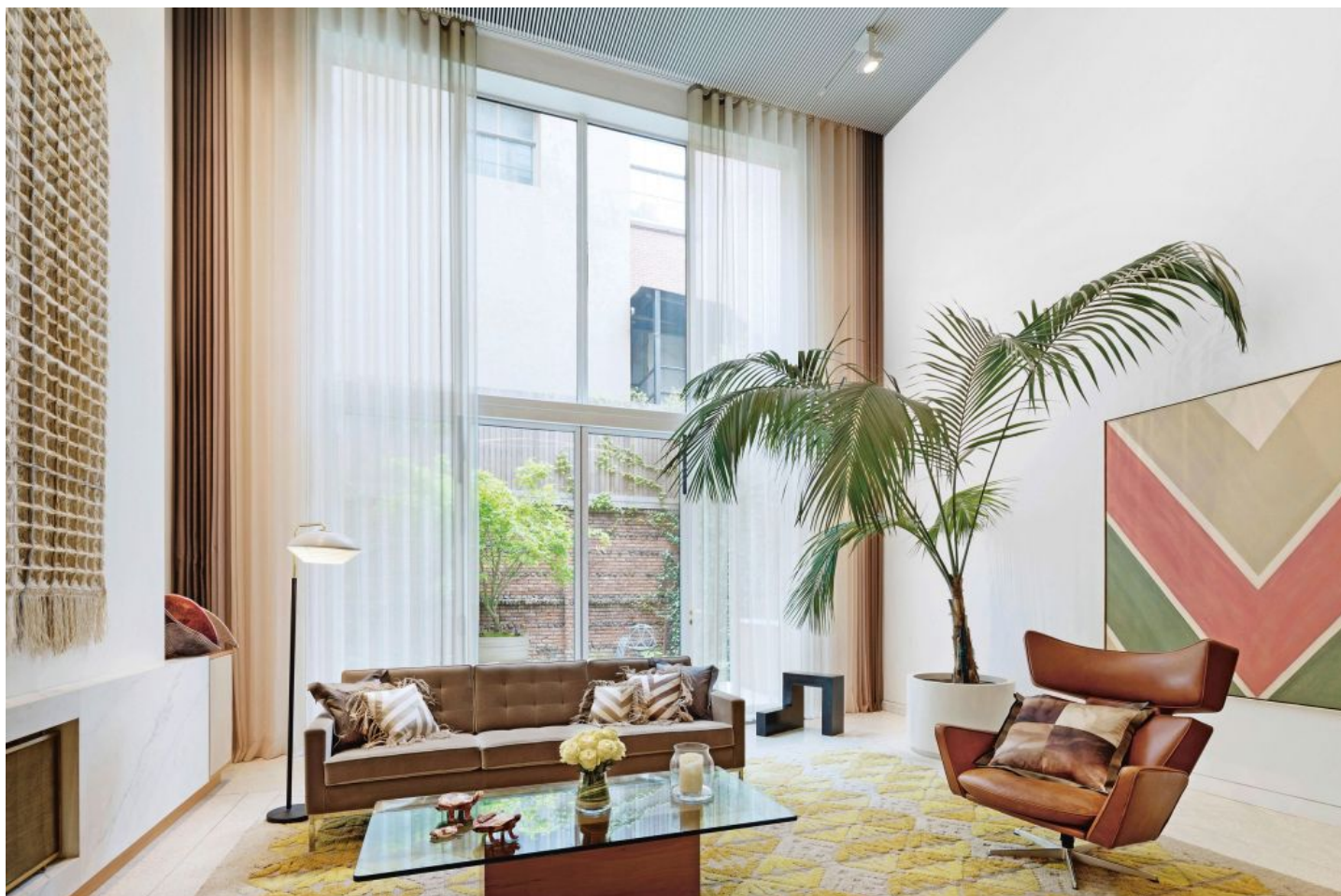


Private

# Townhouse – New York

Aussergewöhnliche Dimensionen erfordern aussergewöhnliche Lösungen.



## Ausgangslage

In der Regel verfolgt Erik Bruce in seinen Projekten einen einheitlichen Ansatz, der für die architektonische Wirkung in der Fenstergestaltung sorgt. Doch was, wenn die auszustattenden Räume einen solchen Grössenunterschied aufweisen, dass dies nicht möglich ist? Grosszügige Räume sowie eine bis zu sechs Meter hohe Fensterfront erfordern Massstäbe in der Innenarchitektur, die den aussergewöhnlichen Dimensionen entsprechen.

## Lösung

Alle Fenster des Townhouses zeigen nach Norden, mit geringem Lichteinfall. Das Wohnzimmer wird von einem über sechs Meter hohen Fenster dominiert. Hier war es wichtig, ein Design zu finden, das für die Grösse des Raumes angemessen ist. Das Designteam konzentrierte sich auf den Ombré-Effekt mit fünf unterschiedlichen Farben und hat so in den Vorhängen deren eigenes Muster kreiert – ein wunderbarer Effekt. Eigens angefertigte Kissen ergänzen das Gesamtbild.

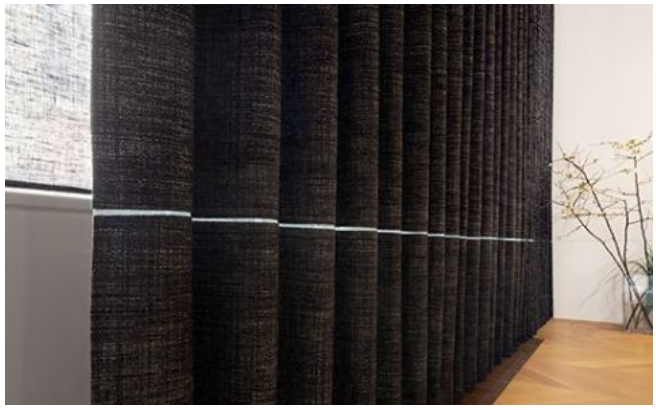
Im grossen Schlafzimmer gibt es ein sehr bodennahes, breites Fenster. Der Innendesigner fokussierte sich auf das horizontale Feeling des Raumes, mit einer raffinierten dunklen Farbpalette. Der schwere Möbelstoff VICTOR wurde als Vorhang eingesetzt und aus den extra breiten Leinenstoffen wurden Raffvorhänge gefertigt.

## Objekt

Townhouse, New York, Amerika

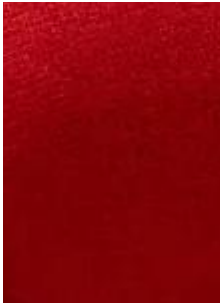
## Konzept

Erik Bruce Fabrik, New York, Amerika



# Verwendete Produkte

---



## VELLING III

**Art.-Nr:** 0035300

**Anwendung:** Möbelstoff Wohnbereich

**Anzahl Colorits:** 36

**Material:** 100% Baumwolle

**Stoffbreite:** 140 cm

**Gewicht:** 395 g/m<sup>2</sup>

**Schallabsorption:**  $\alpha_w$  0.75

**Scheuerfestigkeit:** 30'000 Martindale

**Lichtechtheit:** siehe downloads

---



## TURMALIN II

**Art.-Nr:** 0036710

**Anwendung:** Vorhangstoff transparent/halbtransparent

**Anzahl Colorits:** 25

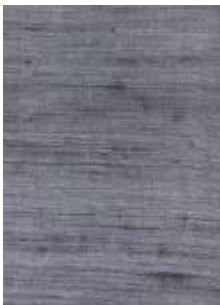
**Material:** 100% Polyester flammhemmend (Trevira CS)

**Stoffbreite:** 300 cm

**Gewicht:** 47 g/m<sup>2</sup>

**Lichtechtheit:** siehe downloads

---



## RAMIN

**Art.-Nr:** 0101505

**Anwendung:** Vorhangstoff dicht

**Anzahl Colorits:** 33

**Material:** 65% Seide / 35% Viscose

**Stoffbreite:** 140 cm

**Gewicht:** 179 g/m<sup>2</sup>

**Lichtechtheit:** 3

---



## RAINA

**Art.-Nr:** 0101530

**Anwendung:** Vorhangstoff dicht

**Anzahl Colorits:** 26

**Material:** 100% Seide

**Stoffbreite:** 140 cm

**Gewicht:** 93 g/m<sup>2</sup>

**Lichtechtheit:** 3



## VICTOR

**Art.-Nr:** 0101535

**Anwendung:** Möbelstoff Wohnbereich

**Anzahl Colorits:** 17

**Material:** 38% Polyester / 35% Viscose / 27% Baumwolle

**Stoffbreite:** 140 cm

**Gewicht:** 471 g/m<sup>2</sup>

**Scheuerfestigkeit:** 20'000 Martindale

**Pilling:** 5

**Lichtechtheit:** 5

---



## GINGER

**Art.-Nr:** 0101550

**Anwendung:** Vorhangstoff transparent/halbtransparent

**Anzahl Colorits:** 16

**Material:** 100% Leinen

**Stoffbreite:** 320 cm

**Gewicht:** 144 g/m<sup>2</sup>

**Lichtechtheit:** 4-5

---



## DAPHNE

**Art.-Nr:** 0101575

**Anwendung:** Vorhangstoff dicht

**Anzahl Colorits:** 14

**Material:** 61% Baumwolle / 32% Polyester / 7% Polyacril

**Stoffbreite:** 140 cm

**Gewicht:** 229 g/m<sup>2</sup>

**Lichtechtheit:** 4-5

---



## MAIRA

**Art.-Nr:** 0101580

**Anwendung:** Vorhangstoff dicht

**Anzahl Colorits:** 14

**Material:** 43% Viscose / 26% Polyester / 17% Leinen / 14% Baumwolle

**Stoffbreite:** 140 cm

**Gewicht:** 293 g/m<sup>2</sup>

**Scheuerfestigkeit:** 10'000 Martindale

**Pilling:** 5

**Lichtechtheit:** 4-5

---



## DALIA

**Art.-Nr:** 0101650

**Anwendung:** Vorhangstoff dicht

**Anzahl Colorits:** 3

**Material:** 66% Baumwolle / 34% Polyester

**Stoffbreite:** 140 cm

**Gewicht:** 207 g/m<sup>2</sup>

**Scheuerfestigkeit:** 22'000 Martindale

**Pilling:** 5

**Lichtechtheit:** 4-5