

Private

# Vetro apartments – London

Zeitgenössische Wohnräume im dynamischen London.



## Ausgangslage

Die Penthouse-Wohnungen im Vetro verbinden das dynamische Leben inmitten der Hauptstadt London mit dem Wunsch nach Wohlbefinden und Ruhe.

## Lösung

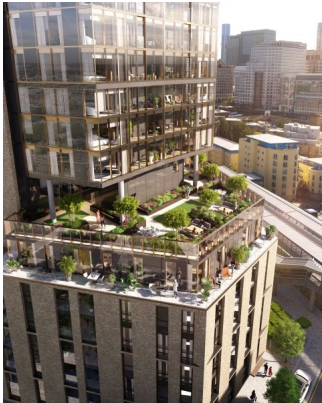
Das Architekturbüro Simpson Haugh beauftragte Création Baumann mit der Auswahl der Vorhangstoffe für die beiden Musterwohnungen. Die naturnahe Farbauswahl der Produkte PRATO und TURMALIN II schafft ein angenehmes Ambiente. In den Schlafzimmern ermöglicht die Kombination von PRATO mit dem Blackout OSCULARGO FR eine flexible Abdunkelung der lichtdurchfluteten Räume.

## Objekt

Vetro, London, England

## Konzept

Simpson Haugh, London, England  
[simpsonhaugh.com](https://www.simpsonhaugh.com)



# Verwendete Produkte

---



## PRATO

**Art.-Nr:** 0101275

**Anwendung:** Vorhangstoff dicht

**Anzahl Colorits:** 26

**Material:** 100% Polyester flammhemmend (Trevira CS)

**Stoffbreite:** 150 cm

**Gewicht:** 227 g/m<sup>2</sup>

**Schallabsorption:**  $\alpha_w$  0.50

**Lichtechtheit:** 6-7

---



## TURMALIN II

**Art.-Nr:** 0036710

**Anwendung:** Vorhangstoff transparent/halbtransparent

**Anzahl Colorits:** 25

**Material:** 100% Polyester flammhemmend (Trevira CS)

**Stoffbreite:** 300 cm

**Gewicht:** 47 g/m<sup>2</sup>

**Lichtechtheit:** siehe downloads

---



## OSCULARGO FR

**Art.-Nr:** 0010404

**Anwendung:** Verdunkelungsstoff/Blackout

**Anzahl Colorits:** 2

**Material:** 60% Polyacril / 21% Polyester / 19% Baumwolle

**Stoffbreite:** 275 cm

**Gewicht:** 298 g/m<sup>2</sup>

**Lichtechtheit:** 6